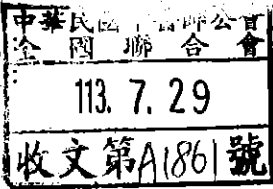


正本

檔號  
保存年限



衛生福利部中央健康保險署 函

220363



2

新北市板橋區民生路一段33號11樓

地址：106211 臺北市大安區信義路三段140號

聯絡人：邱垂昇

聯絡電話：02-27065866 分機：2613

傳真：02-27849253

電子郵件：A110897@nhi.gov.tw

受文者：中華民國中醫師公會全國聯合會

發文日期：中華民國113年7月23日

發文字號：健保審字第1130111704號

速別：普通件

密等及解密條件或保密期限：

附件：如說明二

主旨：有關“順天堂”筆仔草濃縮顆粒（衛署藥製字第002337號）等  
375品項藥品許可證註銷，自113年9月1日起取消健保支付一  
案，請查照並轉知所屬會員或醫療院所。

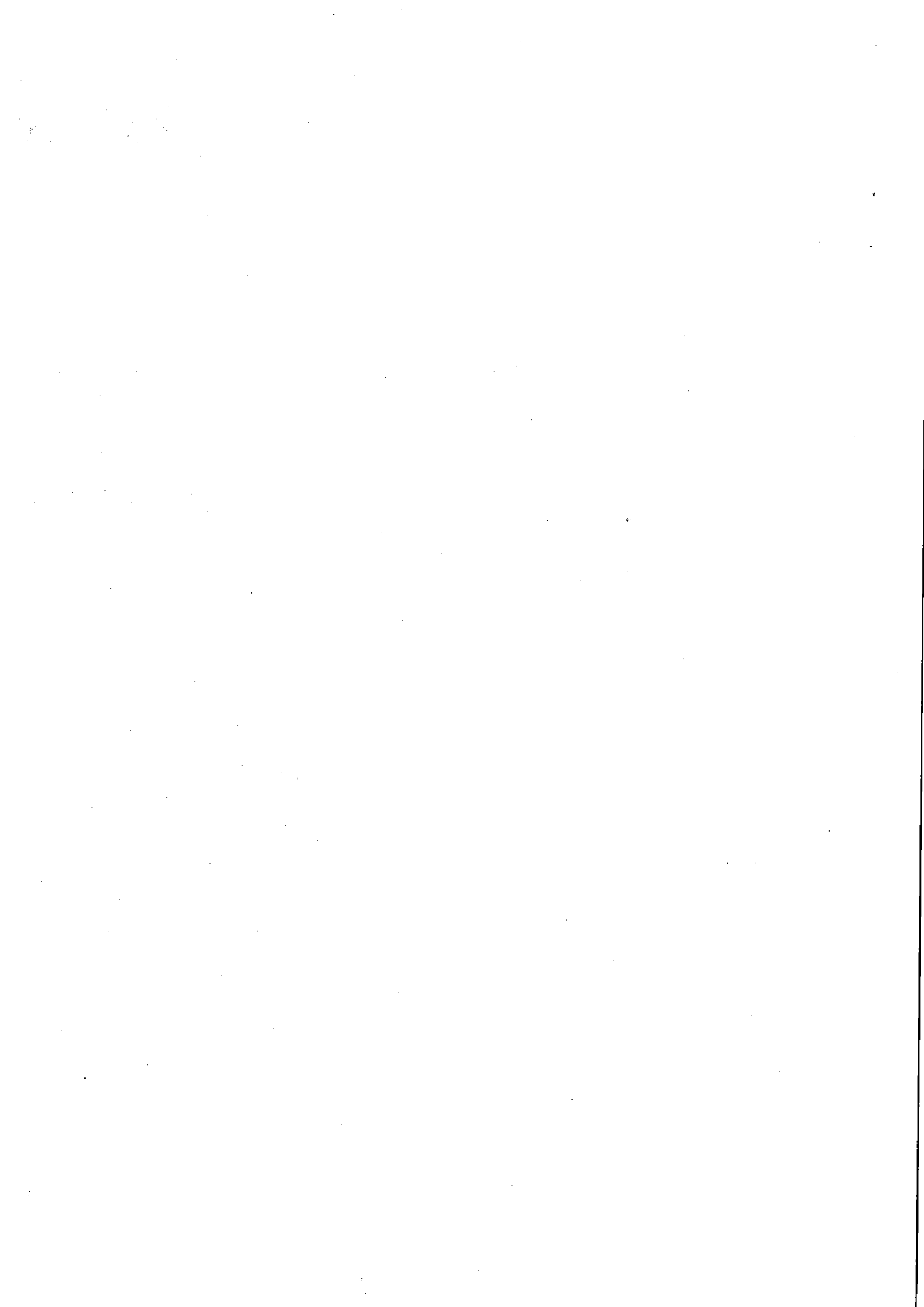
說明：

- 一、依據全民健康保險藥物給付項目及支付標準（下稱支付標準）第6條之1規定辦理。
- 二、查旨揭藥品許可證業經主管機關公告註銷，爰支付標準收載該等藥品自113年9月1日起取消支付(附件)。

正本：中華民國醫師公會全國聯合會、中華民國中醫師公會全國聯合會、中華民國藥師公會全國聯合會、中華民國藥劑生公會全國聯合會、台灣醫院協會、台灣製藥工業同業公會、台灣中藥工業同業公會

副本：衛生福利部、衛生福利部中醫藥司、台北市電腦商業同業公會、本署各分區業務組

署長 石崇良



22	A002446	"順天堂"青箱子漢縮顆粒	漢縮顆粒劑	順天堂藥廠股份有限公司新嘉坡	青箱子	街署藥製	002446	本品項許可證已註銷，依全民健康保險藥物給付項目及支付標準第6-1條之規定辦理，將取消給付。	113/09/01
23	A002447	"順天堂"赤小豆漢縮顆粒	漢縮顆粒劑	順天堂藥廠股份有限公司新嘉坡	赤小豆	街署藥製	002447	本品項許可證已註銷，依全民健康保險藥物給付項目及支付標準第6-1條之規定辦理，將取消給付。	113/09/01
24	A002812	"順天堂"密蒙花漢縮顆粒	漢縮顆粒劑	順天堂藥廠股份有限公司新嘉坡	密蒙花	街署藥製	002812	本品項許可證已註銷，依全民健康保險藥物給付項目及支付標準第6-1條之規定辦理，將取消給付。	113/09/01
25	A003036	"順天堂"大丁癩漢縮顆粒	漢縮顆粒劑	順天堂藥廠股份有限公司新嘉坡	大丁癩	街署藥製	003036	本品項許可證已註銷，依全民健康保險藥物給付項目及支付標準第6-1條之規定辦理，將取消給付。	113/09/01
26	A003038	"順天堂"雞血藤漢縮顆粒	漢縮顆粒劑	順天堂藥廠股份有限公司新嘉坡	雞血藤	街署藥製	003038	本品項許可證已註銷，依全民健康保險藥物給付項目及支付標準第6-1條之規定辦理，將取消給付。	113/09/01
27	A003040	"順天堂"紫蘇梗漢縮顆粒	漢縮顆粒劑	順天堂藥廠股份有限公司新嘉坡	紫蘇梗	街署藥製	003040	本品項許可證已註銷，依全民健康保險藥物給付項目及支付標準第6-1條之規定辦理，將取消給付。	113/09/01
28	A002816	"順天堂"草豆蔻漢縮顆粒	漢縮顆粒劑	順天堂藥廠股份有限公司新嘉坡	草豆蔻	街署藥製	002816	本品項許可證已註銷，依全民健康保險藥物給付項目及支付標準第6-1條之規定辦理，將取消給付。	113/09/01
29	A002818	"順天堂"千年健漢縮顆粒	漢縮顆粒劑	順天堂藥廠股份有限公司新嘉坡	千年健	街署藥製	002818	本品項許可證已註銷，依全民健康保險藥物給付項目及支付標準第6-1條之規定辦理，將取消給付。	113/09/01
30	A002827	"順天堂"蓮子心漢縮顆粒	漢縮顆粒劑	順天堂藥廠股份有限公司新嘉坡	蓮子心	街署藥製	002827	本品項許可證已註銷，依全民健康保險藥物給付項目及支付標準第6-1條之規定辦理，將取消給付。	113/09/01
31	A002878	"順天堂"綿萆薢漢縮顆粒	漢縮顆粒劑	順天堂藥廠股份有限公司新嘉坡	綿萆薢	街署藥製	002878	本品項許可證已註銷，依全民健康保險藥物給付項目及支付標準第6-1條之規定辦理，將取消給付。	113/09/01
32	A003042	"順天堂"仙茅漢縮顆粒	漢縮顆粒劑	順天堂藥廠股份有限公司新嘉坡	仙茅	街署藥製	003042	本品項許可證已註銷，依全民健康保險藥物給付項目及支付標準第6-1條之規定辦理，將取消給付。	113/09/01
33	A002882	"順天堂"仙鶴草漢縮顆粒	漢縮顆粒劑	順天堂藥廠股份有限公司新嘉坡	仙鶴草	街署藥製	002882	本品項許可證已註銷，依全民健康保險藥物給付項目及支付標準第6-1條之規定辦理，將取消給付。	113/09/01
34	A002883	"順天堂"烏不宿漢縮顆粒	漢縮顆粒劑	順天堂藥廠股份有限公司新嘉坡	烏不宿	街署藥製	002883	本品項許可證已註銷，依全民健康保險藥物給付項目及支付標準第6-1條之規定辦理，將取消給付。	113/09/01
35	A002885	"順天堂"穿山龍漢縮顆粒	漢縮顆粒劑	順天堂藥廠股份有限公司新嘉坡	穿山龍	街署藥製	002885	本品項許可證已註銷，依全民健康保險藥物給付項目及支付標準第6-1條之規定辦理，將取消給付。	113/09/01
36	A002448	"順天堂"烏甜漢縮顆粒	漢縮顆粒劑	順天堂藥廠股份有限公司新嘉坡	烏甜	街署藥製	002448	本品項許可證已註銷，依全民健康保險藥物給付項目及支付標準第6-1條之規定辦理，將取消給付。	113/09/01
37	A003047	"順天堂"椿實子漢縮顆粒	漢縮顆粒劑	順天堂藥廠股份有限公司新嘉坡	椿實子	街署藥製	003047	本品項許可證已註銷，依全民健康保險藥物給付項目及支付標準第6-1條之規定辦理，將取消給付。	113/09/01
38	A003048	"順天堂"千里光漢縮顆粒	漢縮顆粒劑	順天堂藥廠股份有限公司新嘉坡	千里光	街署藥製	003048	本品項許可證已註銷，依全民健康保險藥物給付項目及支付標準第6-1條之規定辦理，將取消給付。	113/09/01
39	A003049	"順天堂"劉寄奴漢縮顆粒	漢縮顆粒劑	順天堂藥廠股份有限公司新嘉坡	劉寄奴	街署藥製	003049	本品項許可證已註銷，依全民健康保險藥物給付項目及支付標準第6-1條之規定辦理，將取消給付。	113/09/01
40	A002886	"順天堂"雞骨草漢縮顆粒	漢縮顆粒劑	順天堂藥廠股份有限公司新嘉坡	雞骨草	街署藥製	002886	本品項許可證已註銷，依全民健康保險藥物給付項目及支付標準第6-1條之規定辦理，將取消給付。	113/09/01
41	A003044	"順天堂"白蘆蠶漢縮顆粒	漢縮顆粒劑	順天堂藥廠股份有限公司新嘉坡	白蘆蠶	街署藥製	003044	本品項許可證已註銷，依全民健康保險藥物給付項目及支付標準第6-1條之規定辦理，將取消給付。	113/09/01
42	A003051	"順天堂"大金標漢縮顆粒	漢縮顆粒劑	順天堂藥廠股份有限公司新嘉坡	大金標	街署藥製	003051	本品項許可證已註銷，依全民健康保險藥物給付項目及支付標準第6-1條之規定辦理，將取消給付。	113/09/01
43	A003052	"順天堂"植培漢縮顆粒	漢縮顆粒劑	順天堂藥廠股份有限公司新嘉坡	植培	街署藥製	003052	本品項許可證已註銷，依全民健康保險藥物給付項目及支付標準第6-1條之規定辦理，將取消給付。	113/09/01

全民健康保險藥品項目細表(中藥單方)

項次	健保代碼	中文名稱	劑型	製造廠名稱	藥材名/基準方名	類別	證號	初核說明	生效日期
1	A002337	"順天堂"雙仔草濃縮顆粒	濃縮顆粒劑	順天堂藥廠股份有限公司	雙仔草	衛生藥製	002337	本品項許可證已註銷，依全民健康保險藥物給付項目及支付標準第6-1條之規定辦理，將取消給付。	113/09/01
2	A002338	"順天堂"桑枝濃縮顆粒	濃縮顆粒劑	順天堂藥廠股份有限公司	桑枝	衛生藥製	002338	本品項許可證已註銷，依全民健康保險藥物給付項目及支付標準第6-1條之規定辦理，將取消給付。	113/09/01
3	A002340	"順天堂"白薇濃縮顆粒	濃縮顆粒劑	順天堂藥廠股份有限公司	白薇	衛生藥製	002340	本品項許可證已註銷，依全民健康保險藥物給付項目及支付標準第6-1條之規定辦理，將取消給付。	113/09/01
4	A002347	"順天堂"芎藭濃縮顆粒	濃縮顆粒劑	順天堂藥廠股份有限公司	芎藭	衛生藥製	002347	本品項許可證已註銷，依全民健康保險藥物給付項目及支付標準第6-1條之規定辦理，將取消給付。	113/09/01
5	A002535	"順天堂"冬葵子濃縮顆粒	濃縮顆粒劑	順天堂藥廠股份有限公司	冬葵子	衛生藥製	002535	本品項許可證已註銷，依全民健康保險藥物給付項目及支付標準第6-1條之規定辦理，將取消給付。	113/09/01
6	A002348	"順天堂"骨碎補濃縮顆粒	濃縮顆粒劑	順天堂藥廠股份有限公司	骨碎補	衛生藥製	002348	本品項許可證已註銷，依全民健康保險藥物給付項目及支付標準第6-1條之規定辦理，將取消給付。	113/09/01
7	A002541	"順天堂"降真香濃縮顆粒	濃縮顆粒劑	順天堂藥廠股份有限公司	降真香	衛生藥製	002541	本品項許可證已註銷，依全民健康保險藥物給付項目及支付標準第6-1條之規定辦理，將取消給付。	113/09/01
8	A002349	"順天堂"訶子濃縮顆粒	濃縮顆粒劑	順天堂藥廠股份有限公司	訶子	衛生藥製	002349	本品項許可證已註銷，依全民健康保險藥物給付項目及支付標準第6-1條之規定辦理，將取消給付。	113/09/01
9	A002350	"順天堂"石榴皮濃縮顆粒	濃縮顆粒劑	順天堂藥廠股份有限公司	石榴皮	衛生藥製	002350	本品項許可證已註銷，依全民健康保險藥物給付項目及支付標準第6-1條之規定辦理，將取消給付。	113/09/01
10	A002351	"順天堂"韭菜子濃縮顆粒	濃縮顆粒劑	順天堂藥廠股份有限公司	韭菜子	衛生藥製	002351	本品項許可證已註銷，依全民健康保險藥物給付項目及支付標準第6-1條之規定辦理，將取消給付。	113/09/01
11	A002433	"順天堂"馬路金濃縮顆粒	濃縮顆粒劑	順天堂藥廠股份有限公司	馬路金	衛生藥製	002433	本品項許可證已註銷，依全民健康保險藥物給付項目及支付標準第6-1條之規定辦理，將取消給付。	113/09/01
12	A001356	"順天堂"通草濃縮顆粒	濃縮顆粒劑	順天堂藥廠股份有限公司	通草	衛生藥製	001356	本品項許可證已註銷，依全民健康保險藥物給付項目及支付標準第6-1條之規定辦理，將取消給付。	113/09/01
13	A001357	"順天堂"覆盆子濃縮顆粒	濃縮顆粒劑	順天堂藥廠股份有限公司	覆盆子	衛生藥製	001357	本品項許可證已註銷，依全民健康保險藥物給付項目及支付標準第6-1條之規定辦理，將取消給付。	113/09/01
14	A001566	"順天堂"麻黃根濃縮顆粒	濃縮顆粒劑	順天堂藥廠股份有限公司	麻黃根	衛生藥製	001566	本品項許可證已註銷，依全民健康保險藥物給付項目及支付標準第6-1條之規定辦理，將取消給付。	113/09/01
15	A001587	"順天堂"狗脊濃縮顆粒	濃縮顆粒劑	順天堂藥廠股份有限公司	狗脊	衛生藥製	001587	本品項許可證已註銷，依全民健康保險藥物給付項目及支付標準第6-1條之規定辦理，將取消給付。	113/09/01
16	A003029	"順天堂"椿根白皮濃縮顆粒	濃縮顆粒劑	順天堂藥廠股份有限公司	椿根白皮	衛生藥製	003029	本品項許可證已註銷，依全民健康保險藥物給付項目及支付標準第6-1條之規定辦理，將取消給付。	113/09/01
17	A003030	"順天堂"鳳尾草濃縮顆粒	濃縮顆粒劑	順天堂藥廠股份有限公司	鳳尾草	衛生藥製	003030	本品項許可證已註銷，依全民健康保險藥物給付項目及支付標準第6-1條之規定辦理，將取消給付。	113/09/01
18	A003031	"順天堂"黃水茄濃縮顆粒	濃縮顆粒劑	順天堂藥廠股份有限公司	黃水茄	衛生藥製	003031	本品項許可證已註銷，依全民健康保險藥物給付項目及支付標準第6-1條之規定辦理，將取消給付。	113/09/01
19	A003032	"順天堂"皂刺濃縮顆粒	濃縮顆粒劑	順天堂藥廠股份有限公司	皂刺	衛生藥製	003032	本品項許可證已註銷，依全民健康保險藥物給付項目及支付標準第6-1條之規定辦理，將取消給付。	113/09/01
20	A002435	"順天堂"定經草濃縮顆粒	濃縮顆粒劑	順天堂藥廠股份有限公司	定經草	衛生藥製	002435	本品項許可證已註銷，依全民健康保險藥物給付項目及支付標準第6-1條之規定辦理，將取消給付。	113/09/01
21	A002436	"順天堂"紫草濃縮顆粒	濃縮顆粒劑	順天堂藥廠股份有限公司	紫草	衛生藥製	002436	本品項許可證已註銷，依全民健康保險藥物給付項目及支付標準第6-1條之規定辦理，將取消給付。	113/09/01

44	A003198	"順天堂"淡豆豉 縮細粒	濃縮顆粒劑	順天堂藥廠股份有限公司 順天堂藥廠股份有限公司	淡豆豉	衛生署藥製	003198	本品項許可證已註銷，依全民健康保險藥物給付項目及支付標準第6-1條之規定辦理，將取消給付。	113/09/01
45	A002889	"順天堂"大小茴 縮細粒	濃縮顆粒劑	順天堂藥廠股份有限公司 順天堂藥廠股份有限公司	大小茴	衛生署藥製	002889	本品項許可證已註銷，依全民健康保險藥物給付項目及支付標準第6-1條之規定辦理，將取消給付。	113/09/01
46	A002890	"順天堂"檀香 縮細粒	濃縮顆粒劑	順天堂藥廠股份有限公司 順天堂藥廠股份有限公司	檀香	衛生署藥製	002890	本品項許可證已註銷，依全民健康保險藥物給付項目及支付標準第6-1條之規定辦理，將取消給付。	113/09/01
47	A002891	"順天堂"小金櫻 縮細粒	濃縮顆粒劑	順天堂藥廠股份有限公司 順天堂藥廠股份有限公司	小金櫻	衛生署藥製	002891	本品項許可證已註銷，依全民健康保險藥物給付項目及支付標準第6-1條之規定辦理，將取消給付。	113/09/01
48	A002913	"順天堂"枳椇子 縮細粒	濃縮顆粒劑	順天堂藥廠股份有限公司 順天堂藥廠股份有限公司	枳椇子	衛生署藥製	002913	本品項許可證已註銷，依全民健康保險藥物給付項目及支付標準第6-1條之規定辦理，將取消給付。	113/09/01
49	A002451	"順天堂"倒地蜈蚣 濃縮顆粒	濃縮顆粒劑	順天堂藥廠股份有限公司 順天堂藥廠股份有限公司	倒地蜈蚣	衛生署藥製	002451	本品項許可證已註銷，依全民健康保險藥物給付項目及支付標準第6-1條之規定辦理，將取消給付。	113/09/01
50	A002452	"順天堂"白前 類粒	濃縮顆粒劑	順天堂藥廠股份有限公司 順天堂藥廠股份有限公司	白前	衛生署藥製	002452	本品項許可證已註銷，依全民健康保險藥物給付項目及支付標準第6-1條之規定辦理，將取消給付。	113/09/01
51	A002454	"順天堂"郁李仁 縮細粒	濃縮顆粒劑	順天堂藥廠股份有限公司 順天堂藥廠股份有限公司	郁李仁	衛生署藥製	002454	本品項許可證已註銷，依全民健康保險藥物給付項目及支付標準第6-1條之規定辦理，將取消給付。	113/09/01
52	A003208	"順天堂"谷精 類粒	濃縮顆粒劑	順天堂藥廠股份有限公司 順天堂藥廠股份有限公司	谷精	衛生署藥製	003208	本品項許可證已註銷，依全民健康保險藥物給付項目及支付標準第6-1條之規定辦理，將取消給付。	113/09/01
53	A003209	"順天堂"肉豆根 縮細粒	濃縮顆粒劑	順天堂藥廠股份有限公司 順天堂藥廠股份有限公司	肉豆根	衛生署藥製	003209	本品項許可證已註銷，依全民健康保險藥物給付項目及支付標準第6-1條之規定辦理，將取消給付。	113/09/01
54	A002455	"順天堂"赤苓 類粒	濃縮顆粒劑	順天堂藥廠股份有限公司 順天堂藥廠股份有限公司	赤苓	衛生署藥製	002455	本品項許可證已註銷，依全民健康保險藥物給付項目及支付標準第6-1條之規定辦理，將取消給付。	113/09/01
55	A002457	"順天堂"昆布 類粒	濃縮顆粒劑	順天堂藥廠股份有限公司 順天堂藥廠股份有限公司	昆布	衛生署藥製	002457	本品項許可證已註銷，依全民健康保險藥物給付項目及支付標準第6-1條之規定辦理，將取消給付。	113/09/01
56	A002458	"順天堂"梧棲皮 縮細粒	濃縮顆粒劑	順天堂藥廠股份有限公司 順天堂藥廠股份有限公司	梧棲皮	衛生署藥製	002458	本品項許可證已註銷，依全民健康保險藥物給付項目及支付標準第6-1條之規定辦理，將取消給付。	113/09/01
57	A002459	"順天堂"藕節 類粒	濃縮顆粒劑	順天堂藥廠股份有限公司 順天堂藥廠股份有限公司	藕節	衛生署藥製	002459	本品項許可證已註銷，依全民健康保險藥物給付項目及支付標準第6-1條之規定辦理，將取消給付。	113/09/01
58	A002461	"順天堂"菱仁 類粒	濃縮顆粒劑	順天堂藥廠股份有限公司 順天堂藥廠股份有限公司	菱仁	衛生署藥製	002461	本品項許可證已註銷，依全民健康保險藥物給付項目及支付標準第6-1條之規定辦理，將取消給付。	113/09/01
59	A002505	"順天堂"鴉不食草 濃縮顆粒	濃縮顆粒劑	順天堂藥廠股份有限公司 順天堂藥廠股份有限公司	鴉不食草	衛生署藥製	002505	本品項許可證已註銷，依全民健康保險藥物給付項目及支付標準第6-1條之規定辦理，將取消給付。	113/09/01
60	A001710	"順天堂"車前草 縮細粒	濃縮顆粒劑	順天堂藥廠股份有限公司 順天堂藥廠股份有限公司	車前草	衛生署藥製	001710	本品項許可證已註銷，依全民健康保險藥物給付項目及支付標準第6-1條之規定辦理，將取消給付。	113/09/01
61	A001712	"順天堂"番參 縮細粒	濃縮顆粒劑	順天堂藥廠股份有限公司 順天堂藥廠股份有限公司	番參	衛生署藥製	001712	本品項許可證已註銷，依全民健康保險藥物給付項目及支付標準第6-1條之規定辦理，將取消給付。	113/09/01
62	A001835	"順天堂"五倍子 縮細粒	濃縮顆粒劑	順天堂藥廠股份有限公司 順天堂藥廠股份有限公司	五倍子	衛生署藥製	001835	本品項許可證已註銷，依全民健康保險藥物給付項目及支付標準第6-1條之規定辦理，將取消給付。	113/09/01
63	A002021	"順天堂"蕎麥 類粒	濃縮顆粒劑	順天堂藥廠股份有限公司 順天堂藥廠股份有限公司	蕎麥	衛生署藥製	002021	本品項許可證已註銷，依全民健康保險藥物給付項目及支付標準第6-1條之規定辦理，將取消給付。	113/09/01
64	A002022	"順天堂"黃金桂 縮細粒	濃縮顆粒劑	順天堂藥廠股份有限公司 順天堂藥廠股份有限公司	黃金桂	衛生署藥製	002022	本品項許可證已註銷，依全民健康保險藥物給付項目及支付標準第6-1條之規定辦理，將取消給付。	113/09/01
65	A002033	"順天堂"大風草 縮細粒	濃縮顆粒劑	順天堂藥廠股份有限公司 順天堂藥廠股份有限公司	大風草	衛生署藥製	002033	本品項許可證已註銷，依全民健康保險藥物給付項目及支付標準第6-1條之規定辦理，將取消給付。	113/09/01

66	A002034	"順天堂"一枝香濃縮顆粒	濃縮顆粒劑	順天堂藥廠股份有限公司新店廠	一枝香	衛署藥製	002034	本品項許可證已註銷，依全民健康保險藥物給付項目及支付標準第6-1條之規定辦理，將取消給付。	113/09/01
67	A002035	"順天堂"白椿根濃縮顆粒	濃縮顆粒劑	順天堂藥廠股份有限公司新店廠	白椿根	衛署藥製	002035	本品項許可證已註銷，依全民健康保險藥物給付項目及支付標準第6-1條之規定辦理，將取消給付。	113/09/01
68	A002036	"順天堂"化石草濃縮顆粒	濃縮顆粒劑	順天堂藥廠股份有限公司新店廠	化石草	衛署藥製	002036	本品項許可證已註銷，依全民健康保險藥物給付項目及支付標準第6-1條之規定辦理，將取消給付。	113/09/01
69	A002037	"順天堂"曼陀羅花濃縮顆粒	濃縮顆粒劑	順天堂藥廠股份有限公司新店廠	曼陀羅花	衛署藥製	002037	本品項許可證已註銷，依全民健康保險藥物給付項目及支付標準第6-1條之規定辦理，將取消給付。	113/09/01
70	A002039	"順天堂"萬點金濃縮顆粒	濃縮顆粒劑	順天堂藥廠股份有限公司新店廠	萬點金	衛署藥製	002039	本品項許可證已註銷，依全民健康保險藥物給付項目及支付標準第6-1條之規定辦理，將取消給付。	113/09/01
71	A002040	"順天堂"九層塔濃縮顆粒	濃縮顆粒劑	順天堂藥廠股份有限公司新店廠	九層塔	衛署藥製	002040	本品項許可證已註銷，依全民健康保險藥物給付項目及支付標準第6-1條之規定辦理，將取消給付。	113/09/01
72	A002041	"順天堂"大風藤濃縮顆粒	濃縮顆粒劑	順天堂藥廠股份有限公司新店廠	大風藤	衛署藥製	002041	本品項許可證已註銷，依全民健康保險藥物給付項目及支付標準第6-1條之規定辦理，將取消給付。	113/09/01
73	A002061	"順天堂"水丁香濃縮顆粒	濃縮顆粒劑	順天堂藥廠股份有限公司新店廠	水丁香	衛署藥製	002061	本品項許可證已註銷，依全民健康保險藥物給付項目及支付標準第6-1條之規定辦理，將取消給付。	113/09/01
74	A002062	"順天堂"白花草濃縮顆粒	濃縮顆粒劑	順天堂藥廠股份有限公司新店廠	白花草	衛署藥製	002062	本品項許可證已註銷，依全民健康保險藥物給付項目及支付標準第6-1條之規定辦理，將取消給付。	113/09/01
75	A002064	"順天堂"丁豎枏濃縮顆粒	濃縮顆粒劑	順天堂藥廠股份有限公司新店廠	丁豎枏	衛署藥製	002064	本品項許可證已註銷，依全民健康保險藥物給付項目及支付標準第6-1條之規定辦理，將取消給付。	113/09/01
76	A002523	"順天堂"雞香藤濃縮顆粒	濃縮顆粒劑	順天堂藥廠股份有限公司新店廠	雞香藤	衛署藥製	002523	本品項許可證已註銷，依全民健康保險藥物給付項目及支付標準第6-1條之規定辦理，將取消給付。	113/09/01
77	A002526	"順天堂"白薇濃縮顆粒	濃縮顆粒劑	順天堂藥廠股份有限公司新店廠	白薇	衛署藥製	002526	本品項許可證已註銷，依全民健康保險藥物給付項目及支付標準第6-1條之規定辦理，將取消給付。	113/09/01
78	A002065	"順天堂"肉豆蔻濃縮顆粒	濃縮顆粒劑	順天堂藥廠股份有限公司新店廠	肉豆蔻	衛署藥製	002065	本品項許可證已註銷，依全民健康保險藥物給付項目及支付標準第6-1條之規定辦理，將取消給付。	113/09/01
79	A002026	"順天堂"路路通濃縮顆粒	濃縮顆粒劑	順天堂藥廠股份有限公司新店廠	路路通	衛署藥製	002026	本品項許可證已註銷，依全民健康保險藥物給付項目及支付標準第6-1條之規定辦理，將取消給付。	113/09/01
80	A002463	"順天堂"白豆蔻濃縮顆粒	濃縮顆粒劑	順天堂藥廠股份有限公司新店廠	白豆蔻	衛署藥製	002463	本品項許可證已註銷，依全民健康保險藥物給付項目及支付標準第6-1條之規定辦理，將取消給付。	113/09/01
81	A002024	"順天堂"佛手濃縮顆粒	濃縮顆粒劑	順天堂藥廠股份有限公司新店廠	佛手	衛署藥製	002024	本品項許可證已註銷，依全民健康保險藥物給付項目及支付標準第6-1條之規定辦理，將取消給付。	113/09/01
82	A046841	"順天堂"酸棗仁濃縮顆粒	濃縮顆粒劑	順天堂藥廠股份有限公司新店廠	酸棗仁	衛署藥製	046841	本品項許可證已註銷，依全民健康保險藥物給付項目及支付標準第6-1條之規定辦理，將取消給付。	113/09/01
83	A046920	"順天堂"天麻濃縮顆粒	濃縮顆粒劑	順天堂藥廠股份有限公司新店廠	天麻	衛署藥製	046920	本品項許可證已註銷，依全民健康保險藥物給付項目及支付標準第6-1條之規定辦理，將取消給付。	113/09/01
84	A001267	"順天堂"瞿麥濃縮顆粒	濃縮顆粒劑	順天堂藥廠股份有限公司新店廠	瞿麥	衛署藥製	001267	本品項許可證已註銷，依全民健康保險藥物給付項目及支付標準第6-1條之規定辦理，將取消給付。	113/09/01
85	A001268	"順天堂"敗醬草濃縮顆粒	濃縮顆粒劑	順天堂藥廠股份有限公司新店廠	敗醬草	衛署藥製	001268	本品項許可證已註銷，依全民健康保險藥物給付項目及支付標準第6-1條之規定辦理，將取消給付。	113/09/01
86	A001269	"順天堂"萊菔子濃縮顆粒	濃縮顆粒劑	順天堂藥廠股份有限公司新店廠	萊菔子	衛署藥製	001269	本品項許可證已註銷，依全民健康保險藥物給付項目及支付標準第6-1條之規定辦理，將取消給付。	113/09/01
87	A001270	"順天堂"紫蘇子濃縮顆粒	濃縮顆粒劑	順天堂藥廠股份有限公司新店廠	紫蘇子	衛署藥製	001270	本品項許可證已註銷，依全民健康保險藥物給付項目及支付標準第6-1條之規定辦理，將取消給付。	113/09/01

88	A001271	"順天堂"紫花地丁 濃縮顆粒	濃縮顆粒劑	順天堂藥廠股份有限公司 順天堂藥廠股份有限公司	紫花地丁	衛生署藥製	001271	本品項許可證已註銷，依全民健康保險藥物給付項目及支付標準第6-1條之規定辦理，將取消給付。	113/09/01
89	A001272	"順天堂"朝陽濃縮 顆粒	濃縮顆粒劑	順天堂藥廠股份有限公司 順天堂藥廠股份有限公司	朝陽	衛生署藥製	001272	本品項許可證已註銷，依全民健康保險藥物給付項目及支付標準第6-1條之規定辦理，將取消給付。	113/09/01
90	A001273	"順天堂"漏蘆濃縮 顆粒	濃縮顆粒劑	順天堂藥廠股份有限公司 順天堂藥廠股份有限公司	漏蘆	衛生署藥製	001273	本品項許可證已註銷，依全民健康保險藥物給付項目及支付標準第6-1條之規定辦理，將取消給付。	113/09/01
91	A001274	"順天堂"龍眼花濃 縮顆粒	濃縮顆粒劑	順天堂藥廠股份有限公司 順天堂藥廠股份有限公司	龍眼花	衛生署藥製	001274	本品項許可證已註銷，依全民健康保險藥物給付項目及支付標準第6-1條之規定辦理，將取消給付。	113/09/01
92	A001275	"順天堂"橘紅濃縮 顆粒	濃縮顆粒劑	順天堂藥廠股份有限公司 順天堂藥廠股份有限公司	橘紅	衛生署藥製	001275	本品項許可證已註銷，依全民健康保險藥物給付項目及支付標準第6-1條之規定辦理，將取消給付。	113/09/01
93	A001278	"順天堂"豬蹄濃縮 顆粒	濃縮顆粒劑	順天堂藥廠股份有限公司 順天堂藥廠股份有限公司	豬蹄	衛生署藥製	001278	本品項許可證已註銷，依全民健康保險藥物給付項目及支付標準第6-1條之規定辦理，將取消給付。	113/09/01
94	A001279	"順天堂"白雞冠花 濃縮顆粒	濃縮顆粒劑	順天堂藥廠股份有限公司 順天堂藥廠股份有限公司	白雞冠花	衛生署藥製	001279	本品項許可證已註銷，依全民健康保險藥物給付項目及支付標準第6-1條之規定辦理，將取消給付。	113/09/01
95	A002067	"順天堂"佩蘭濃縮 顆粒	濃縮顆粒劑	順天堂藥廠股份有限公司 順天堂藥廠股份有限公司	佩蘭	衛生署藥製	002067	本品項許可證已註銷，依全民健康保險藥物給付項目及支付標準第6-1條之規定辦理，將取消給付。	113/09/01
96	A002528	"順天堂"不留行濃 縮顆粒	濃縮顆粒劑	順天堂藥廠股份有限公司 順天堂藥廠股份有限公司	不留行	衛生署藥製	002528	本品項許可證已註銷，依全民健康保險藥物給付項目及支付標準第6-1條之規定辦理，將取消給付。	113/09/01
97	A009235	"順天堂"山豆根濃 縮散	濃縮散劑	順天堂藥廠股份有限公司 順天堂藥廠股份有限公司	山豆根	衛生署藥製	009235	本品項許可證已註銷，依全民健康保險藥物給付項目及支付標準第6-1條之規定辦理，將取消給付。	113/09/01
98	A010554	"順天堂"白頭翁 縮散	濃縮散劑	順天堂藥廠股份有限公司 順天堂藥廠股份有限公司	白頭翁	衛生署藥製	010554	本品項許可證已註銷，依全民健康保險藥物給付項目及支付標準第6-1條之規定辦理，將取消給付。	113/09/01
99	A010555	"順天堂"艾實濃縮 散	濃縮散劑	順天堂藥廠股份有限公司 順天堂藥廠股份有限公司	艾實	衛生署藥製	010555	本品項許可證已註銷，依全民健康保險藥物給付項目及支付標準第6-1條之規定辦理，將取消給付。	113/09/01
100	A010563	"順天堂"香薷濃縮 散	濃縮散劑	順天堂藥廠股份有限公司 順天堂藥廠股份有限公司	香薷	衛生署藥製	010563	本品項許可證已註銷，依全民健康保險藥物給付項目及支付標準第6-1條之規定辦理，將取消給付。	113/09/01
101	A014077	"順天堂"麻黃根濃 縮散	濃縮散劑	順天堂藥廠股份有限公司 順天堂藥廠股份有限公司	麻黃根	衛生署藥製	014077	本品項許可證已註銷，依全民健康保險藥物給付項目及支付標準第6-1條之規定辦理，將取消給付。	113/09/01
102	A014376	"順天堂"草薺濃縮 散	濃縮散劑	順天堂藥廠股份有限公司 順天堂藥廠股份有限公司	草薺	衛生署藥製	014376	本品項許可證已註銷，依全民健康保險藥物給付項目及支付標準第6-1條之規定辦理，將取消給付。	113/09/01
103	A014377	"順天堂"五靈脂濃 縮散	濃縮散劑	順天堂藥廠股份有限公司 順天堂藥廠股份有限公司	五靈脂	衛生署藥製	014377	本品項許可證已註銷，依全民健康保險藥物給付項目及支付標準第6-1條之規定辦理，將取消給付。	113/09/01
104	A014546	"順天堂"紙花濃縮 散	濃縮散劑	順天堂藥廠股份有限公司 順天堂藥廠股份有限公司	紙花	衛生署藥製	014546	本品項許可證已註銷，依全民健康保險藥物給付項目及支付標準第6-1條之規定辦理，將取消給付。	113/09/01
105	A014547	"順天堂"胖大海濃 縮散	濃縮散劑	順天堂藥廠股份有限公司 順天堂藥廠股份有限公司	胖大海	衛生署藥製	014547	本品項許可證已註銷，依全民健康保險藥物給付項目及支付標準第6-1條之規定辦理，將取消給付。	113/09/01
106	A015304	"順天堂"水仙子濃 縮散	濃縮散劑	順天堂藥廠股份有限公司 順天堂藥廠股份有限公司	水仙子	衛生署藥製	015304	本品項許可證已註銷，依全民健康保險藥物給付項目及支付標準第6-1條之規定辦理，將取消給付。	113/09/01
107	A015897	"順天堂"黃水茄濃 縮散	濃縮散劑	順天堂藥廠股份有限公司 順天堂藥廠股份有限公司	黃水茄	衛生署藥製	015897	本品項許可證已註銷，依全民健康保險藥物給付項目及支付標準第6-1條之規定辦理，將取消給付。	113/09/01
108	A015899	"順天堂"狗脊濃縮 散	濃縮散劑	順天堂藥廠股份有限公司 順天堂藥廠股份有限公司	狗脊	衛生署藥製	015899	本品項許可證已註銷，依全民健康保險藥物給付項目及支付標準第6-1條之規定辦理，將取消給付。	113/09/01
109	A015901	"順天堂"草果濃縮 散	濃縮散劑	順天堂藥廠股份有限公司 順天堂藥廠股份有限公司	草果	衛生署藥製	015901	本品項許可證已註銷，依全民健康保險藥物給付項目及支付標準第6-1條之規定辦理，將取消給付。	113/09/01

110	A015904	"順天堂"冬瓜子濃縮散	濃縮散劑	順天堂藥廠股份有限公司新工廠	冬瓜子	衛署藥製	015904	本品項許可證已登載，依全民健康保險藥物給付項目及支付標準第6-1條之規定辦理，將取消給付。	113/09/01
111	A016109	"順天堂"椿根白皮濃縮散	濃縮散劑	順天堂藥廠股份有限公司新工廠	椿根白皮	衛署藥製	016109	本品項許可證已登載，依全民健康保險藥物給付項目及支付標準第6-1條之規定辦理，將取消給付。	113/09/01
112	A016110	"順天堂"鴉不食草濃縮散	濃縮散劑	順天堂藥廠股份有限公司新工廠	鴉不食草	衛署藥製	016110	本品項許可證已登載，依全民健康保險藥物給付項目及支付標準第6-1條之規定辦理，將取消給付。	113/09/01
113	A016112	"順天堂"萬點金濃縮散	濃縮散劑	順天堂藥廠股份有限公司新工廠	萬點金	衛署藥製	016112	本品項許可證已登載，依全民健康保險藥物給付項目及支付標準第6-1條之規定辦理，將取消給付。	113/09/01
114	A016118	"順天堂"稀荳草濃縮散	濃縮散劑	順天堂藥廠股份有限公司新工廠	稀荳草	衛署藥製	016118	本品項許可證已登載，依全民健康保險藥物給付項目及支付標準第6-1條之規定辦理，將取消給付。	113/09/01
115	A016121	"順天堂"參濃縮散	濃縮散劑	順天堂藥廠股份有限公司新工廠	參	衛署藥製	016121	本品項許可證已登載，依全民健康保險藥物給付項目及支付標準第6-1條之規定辦理，將取消給付。	113/09/01
116	A016533	"順天堂"穀精濃縮散	濃縮散劑	順天堂藥廠股份有限公司新工廠	穀精	衛署藥製	016533	本品項許可證已登載，依全民健康保險藥物給付項目及支付標準第6-1條之規定辦理，將取消給付。	113/09/01
117	A016534	"順天堂"使君子濃縮散	濃縮散劑	順天堂藥廠股份有限公司新工廠	使君子	衛署藥製	016534	本品項許可證已登載，依全民健康保險藥物給付項目及支付標準第6-1條之規定辦理，將取消給付。	113/09/01
118	A016538	"順天堂"豬膽濃縮散	濃縮散劑	順天堂藥廠股份有限公司新工廠	豬膽	衛署藥製	016538	本品項許可證已登載，依全民健康保險藥物給付項目及支付標準第6-1條之規定辦理，將取消給付。	113/09/01
119	A016541	"順天堂"草豆蔻濃縮散	濃縮散劑	順天堂藥廠股份有限公司新工廠	草豆蔻	衛署藥製	016541	本品項許可證已登載，依全民健康保險藥物給付項目及支付標準第6-1條之規定辦理，將取消給付。	113/09/01
120	A016543	"順天堂"番瀉葉濃縮散	濃縮散劑	順天堂藥廠股份有限公司新工廠	番瀉葉	衛署藥製	016543	本品項許可證已登載，依全民健康保險藥物給付項目及支付標準第6-1條之規定辦理，將取消給付。	113/09/01
121	A016544	"順天堂"蔓荊子濃縮散	濃縮散劑	順天堂藥廠股份有限公司新工廠	蔓荊子	衛署藥製	016544	本品項許可證已登載，依全民健康保險藥物給付項目及支付標準第6-1條之規定辦理，將取消給付。	113/09/01
122	A016545	"順天堂"高良薑濃縮散	濃縮散劑	順天堂藥廠股份有限公司新工廠	高良薑	衛署藥製	016545	本品項許可證已登載，依全民健康保險藥物給付項目及支付標準第6-1條之規定辦理，將取消給付。	113/09/01
123	A016548	"順天堂"蒜頭濃縮散	濃縮散劑	順天堂藥廠股份有限公司新工廠	蒜頭	衛署藥製	016548	本品項許可證已登載，依全民健康保險藥物給付項目及支付標準第6-1條之規定辦理，將取消給付。	113/09/01
124	A016575	"順天堂"番參類濃縮散	濃縮散劑	順天堂藥廠股份有限公司新工廠	番參類	衛署藥製	016575	本品項許可證已登載，依全民健康保險藥物給付項目及支付標準第6-1條之規定辦理，將取消給付。	113/09/01
125	A016578	"順天堂"芫荽子濃縮散	濃縮散劑	順天堂藥廠股份有限公司新工廠	芫荽子	衛署藥製	016578	本品項許可證已登載，依全民健康保險藥物給付項目及支付標準第6-1條之規定辦理，將取消給付。	113/09/01
126	A016580	"順天堂"鳳尾草濃縮散	濃縮散劑	順天堂藥廠股份有限公司新工廠	鳳尾草	衛署藥製	016580	本品項許可證已登載，依全民健康保險藥物給付項目及支付標準第6-1條之規定辦理，將取消給付。	113/09/01
127	A016582	"順天堂"化石草濃縮散	濃縮散劑	順天堂藥廠股份有限公司新工廠	化石草	衛署藥製	016582	本品項許可證已登載，依全民健康保險藥物給付項目及支付標準第6-1條之規定辦理，將取消給付。	113/09/01
128	A016915	"順天堂"常山濃縮散	濃縮散劑	順天堂藥廠股份有限公司新工廠	常山	衛署藥製	016915	本品項許可證已登載，依全民健康保險藥物給付項目及支付標準第6-1條之規定辦理，將取消給付。	113/09/01
129	A016917	"順天堂"胡麻仁濃縮散	濃縮散劑	順天堂藥廠股份有限公司新工廠	胡麻仁	衛署藥製	016917	本品項許可證已登載，依全民健康保險藥物給付項目及支付標準第6-1條之規定辦理，將取消給付。	113/09/01
130	A016919	"順天堂"木通濃縮散	濃縮散劑	順天堂藥廠股份有限公司新工廠	木通	衛署藥製	016919	本品項許可證已登載，依全民健康保險藥物給付項目及支付標準第6-1條之規定辦理，將取消給付。	113/09/01
131	A017165	"順天堂"馬蹄金濃縮散	濃縮散劑	順天堂藥廠股份有限公司新工廠	馬蹄金	衛署藥製	017165	本品項許可證已登載，依全民健康保險藥物給付項目及支付標準第6-1條之規定辦理，將取消給付。	113/09/01



132	A017166	"順天堂"通草濃縮散	濃縮散劑	順天堂藥廠股份有限公司新店廠	通草	衛生署藥製	017166	本品項許可證已註銷，依全民健康保險藥物給付項目及支付標準第6-1條之規定辦理，將取消給付。	113/09/01
133	A017167	"順天堂"紫蘇梗濃縮散	濃縮散劑	順天堂藥廠股份有限公司新店廠	紫蘇梗	衛生署藥製	017167	本品項許可證已註銷，依全民健康保險藥物給付項目及支付標準第6-1條之規定辦理，將取消給付。	113/09/01
134	A017170	"順天堂"黃金桂濃縮散	濃縮散劑	順天堂藥廠股份有限公司新店廠	黃金桂	衛生署藥製	017170	本品項許可證已註銷，依全民健康保險藥物給付項目及支付標準第6-1條之規定辦理，將取消給付。	113/09/01
135	A017172	"順天堂"白雜冠花濃縮散	濃縮散劑	順天堂藥廠股份有限公司新店廠	白雜冠花	衛生署藥製	017172	本品項許可證已註銷，依全民健康保險藥物給付項目及支付標準第6-1條之規定辦理，將取消給付。	113/09/01
136	A017264	"順天堂"木賊草濃縮散	濃縮散劑	順天堂藥廠股份有限公司新店廠	木賊草	衛生署藥製	017264	本品項許可證已註銷，依全民健康保險藥物給付項目及支付標準第6-1條之規定辦理，將取消給付。	113/09/01
137	A017265	"順天堂"蛇床子濃縮散	濃縮散劑	順天堂藥廠股份有限公司新店廠	蛇床子	衛生署藥製	017265	本品項許可證已註銷，依全民健康保險藥物給付項目及支付標準第6-1條之規定辦理，將取消給付。	113/09/01
138	A017266	"順天堂"柳蒂濃縮散	濃縮散劑	順天堂藥廠股份有限公司新店廠	柳蒂	衛生署藥製	017266	本品項許可證已註銷，依全民健康保險藥物給付項目及支付標準第6-1條之規定辦理，將取消給付。	113/09/01
139	A017267	"順天堂"白果濃縮散	濃縮散劑	順天堂藥廠股份有限公司新店廠	白果	衛生署藥製	017267	本品項許可證已註銷，依全民健康保險藥物給付項目及支付標準第6-1條之規定辦理，將取消給付。	113/09/01
140	A017273	"順天堂"艾葉濃縮散	濃縮散劑	順天堂藥廠股份有限公司新店廠	艾葉	衛生署藥製	017273	本品項許可證已註銷，依全民健康保險藥物給付項目及支付標準第6-1條之規定辦理，將取消給付。	113/09/01
141	A017459	"順天堂"白芥子濃縮散	濃縮散劑	順天堂藥廠股份有限公司新店廠	白芥子	衛生署藥製	017459	本品項許可證已註銷，依全民健康保險藥物給付項目及支付標準第6-1條之規定辦理，將取消給付。	113/09/01
142	A017460	"順天堂"鈎藤濃縮散	濃縮散劑	順天堂藥廠股份有限公司新店廠	鈎藤	衛生署藥製	017460	本品項許可證已註銷，依全民健康保險藥物給付項目及支付標準第6-1條之規定辦理，將取消給付。	113/09/01
143	A017463	"順天堂"地榆濃縮散	濃縮散劑	順天堂藥廠股份有限公司新店廠	地榆	衛生署藥製	017463	本品項許可證已註銷，依全民健康保險藥物給付項目及支付標準第6-1條之規定辦理，將取消給付。	113/09/01
144	A017652	"順天堂"訶子濃縮散	濃縮散劑	順天堂藥廠股份有限公司新店廠	訶子	衛生署藥製	017652	本品項許可證已註銷，依全民健康保險藥物給付項目及支付標準第6-1條之規定辦理，將取消給付。	113/09/01
145	A017653	"順天堂"龍眼花濃縮散	濃縮散劑	順天堂藥廠股份有限公司新店廠	龍眼花	衛生署藥製	017653	本品項許可證已註銷，依全民健康保險藥物給付項目及支付標準第6-1條之規定辦理，將取消給付。	113/09/01
146	A017654	"順天堂"白花草濃縮散	濃縮散劑	順天堂藥廠股份有限公司新店廠	白花草	衛生署藥製	017654	本品項許可證已註銷，依全民健康保險藥物給付項目及支付標準第6-1條之規定辦理，將取消給付。	113/09/01
147	A017655	"順天堂"神麴濃縮散	濃縮散劑	順天堂藥廠股份有限公司新店廠	神麴	衛生署藥製	017655	本品項許可證已註銷，依全民健康保險藥物給付項目及支付標準第6-1條之規定辦理，將取消給付。	113/09/01
148	A017656	"順天堂"荔枝核濃縮散	濃縮散劑	順天堂藥廠股份有限公司新店廠	荔枝核	衛生署藥製	017656	本品項許可證已註銷，依全民健康保險藥物給付項目及支付標準第6-1條之規定辦理，將取消給付。	113/09/01
149	A017657	"順天堂"橘核濃縮散	濃縮散劑	順天堂藥廠股份有限公司新店廠	橘核	衛生署藥製	017657	本品項許可證已註銷，依全民健康保險藥物給付項目及支付標準第6-1條之規定辦理，將取消給付。	113/09/01
150	A017658	"順天堂"丁堅枋濃縮散	濃縮散劑	順天堂藥廠股份有限公司新店廠	丁堅枋	衛生署藥製	017658	本品項許可證已註銷，依全民健康保險藥物給付項目及支付標準第6-1條之規定辦理，將取消給付。	113/09/01
151	A017659	"順天堂"昆布濃縮散	濃縮散劑	順天堂藥廠股份有限公司新店廠	昆布	衛生署藥製	017659	本品項許可證已註銷，依全民健康保險藥物給付項目及支付標準第6-1條之規定辦理，將取消給付。	113/09/01
152	A017660	"順天堂"蓮鬚濃縮散	濃縮散劑	順天堂藥廠股份有限公司新店廠	蓮鬚	衛生署藥製	017660	本品項許可證已註銷，依全民健康保險藥物給付項目及支付標準第6-1條之規定辦理，將取消給付。	113/09/01
153	A017666	"順天堂"淡豆豉濃縮散	濃縮散劑	順天堂藥廠股份有限公司新店廠	淡豆豉	衛生署藥製	017666	本品項許可證已註銷，依全民健康保險藥物給付項目及支付標準第6-1條之規定辦理，將取消給付。	113/09/01

154	A018083	"順天堂"海藻濃縮散	濃縮散劑	順天堂藥廠股份有限公司新店廠	海藻	衛署藥製	018083	本品項許可證已註銷，依全民健康保險藥物給付項目及支付標準第6-1條之規定辦理，將取消給付。	113/09/01
155	A018285	"順天堂"菝葜濃縮散	濃縮粉劑	順天堂藥廠股份有限公司新店廠	菝葜	衛署藥製	018285	本品項許可證已註銷，依全民健康保險藥物給付項目及支付標準第6-1條之規定辦理，將取消給付。	113/09/01
156	A018385	"順天堂"馬鞭草濃縮散	濃縮散劑	順天堂藥廠股份有限公司新店廠	馬鞭草	衛署藥製	018385	本品項許可證已註銷，依全民健康保險藥物給付項目及支付標準第6-1條之規定辦理，將取消給付。	113/09/01
157	A018386	"順天堂"瞿麥濃縮散	濃縮散劑	順天堂藥廠股份有限公司新店廠	瞿麥	衛署藥製	018386	本品項許可證已註銷，依全民健康保險藥物給付項目及支付標準第6-1條之規定辦理，將取消給付。	113/09/01
158	A018393	"順天堂"牽牛子濃縮散	濃縮散劑	順天堂藥廠股份有限公司新店廠	牽牛子	衛署藥製	018393	本品項許可證已註銷，依全民健康保險藥物給付項目及支付標準第6-1條之規定辦理，將取消給付。	113/09/01
159	A022066	"順天堂"丁香濃縮散	濃縮散劑	順天堂藥廠股份有限公司新店廠	丁香	衛署藥製	022066	本品項許可證已註銷，依全民健康保險藥物給付項目及支付標準第6-1條之規定辦理，將取消給付。	113/09/01
160	A022492	"順天堂"五倍子濃縮散	濃縮散劑	順天堂藥廠股份有限公司新店廠	五倍子	衛署藥製	022492	本品項許可證已註銷，依全民健康保險藥物給付項目及支付標準第6-1條之規定辦理，將取消給付。	113/09/01
161	A022522	"順天堂"檳榔濃縮散	濃縮散劑	順天堂藥廠股份有限公司新店廠	檳榔	衛署藥製	022522	本品項許可證已註銷，依全民健康保險藥物給付項目及支付標準第6-1條之規定辦理，將取消給付。	113/09/01
162	A022577	"順天堂"檀香濃縮散	濃縮散劑	順天堂藥廠股份有限公司新店廠	檀香	衛署藥製	022577	本品項許可證已註銷，依全民健康保險藥物給付項目及支付標準第6-1條之規定辦理，將取消給付。	113/09/01
163	A022900	"順天堂"蓮子心濃縮散	濃縮散劑	順天堂藥廠股份有限公司新店廠	蓮子心	衛署藥製	022900	本品項許可證已註銷，依全民健康保險藥物給付項目及支付標準第6-1條之規定辦理，將取消給付。	113/09/01
164	A023452	"順天堂"海人草濃縮散	濃縮散劑	順天堂藥廠股份有限公司新店廠	海人草	衛署藥製	023452	本品項許可證已註銷，依全民健康保險藥物給付項目及支付標準第6-1條之規定辦理，將取消給付。	113/09/01
165	A024578	"順天堂"石櫚皮濃縮散	濃縮散劑	順天堂藥廠股份有限公司新店廠	石櫚皮	衛署藥製	024578	本品項許可證已註銷，依全民健康保險藥物給付項目及支付標準第6-1條之規定辦理，將取消給付。	113/09/01
166	A024998	"順天堂"浮小參濃縮散	濃縮散劑	順天堂藥廠股份有限公司新店廠	浮小參	衛署藥製	024998	本品項許可證已註銷，依全民健康保險藥物給付項目及支付標準第6-1條之規定辦理，將取消給付。	113/09/01
167	A024999	"順天堂"九層塔濃縮散	濃縮散劑	順天堂藥廠股份有限公司新店廠	九層塔	衛署藥製	024999	本品項許可證已註銷，依全民健康保險藥物給付項目及支付標準第6-1條之規定辦理，將取消給付。	113/09/01
168	A025646	"順天堂"蓮子濃縮散	濃縮散劑	順天堂藥廠股份有限公司新店廠	蓮子	衛署藥製	025646	本品項許可證已註銷，依全民健康保險藥物給付項目及支付標準第6-1條之規定辦理，將取消給付。	113/09/01
169	A026325	"順天堂"三稜濃縮散	濃縮粉劑	順天堂藥廠股份有限公司新店廠	三稜	衛署藥製	026325	本品項許可證已註銷，依全民健康保險藥物給付項目及支付標準第6-1條之規定辦理，將取消給付。	113/09/01
170	A026587	"順天堂"大腹皮濃縮散	濃縮粉劑	順天堂藥廠股份有限公司新店廠	大腹皮	衛署藥製	026587	本品項許可證已註銷，依全民健康保險藥物給付項目及支付標準第6-1條之規定辦理，將取消給付。	113/09/01
171	A026612	"順天堂"肉豆蔻濃縮散	濃縮散劑	順天堂藥廠股份有限公司新店廠	肉豆蔻	衛署藥製	026612	本品項許可證已註銷，依全民健康保險藥物給付項目及支付標準第6-1條之規定辦理，將取消給付。	113/09/01
172	A037736	"順天堂"千里光濃縮散	濃縮散劑	順天堂藥廠股份有限公司新店廠	千里光	衛署藥製	037736	本品項許可證已註銷，依全民健康保險藥物給付項目及支付標準第6-1條之規定辦理，將取消給付。	113/09/01
173	A046416	"順天堂"十藥錠(魚腥草)	濃縮錠劑	順天堂藥廠股份有限公司中廠	魚腥草	衛署藥製	046416	本品項許可證已註銷，依全民健康保險藥物給付項目及支付標準第6-1條之規定辦理，將取消給付。	113/09/01
174	A046785	"順天堂"款冬花濃縮顆粒	濃縮顆粒劑	順天堂藥廠股份有限公司新店廠	款冬花	衛署藥製	046785	本品項許可證已註銷，依全民健康保險藥物給付項目及支付標準第6-1條之規定辦理，將取消給付。	113/09/01
175	A046790	"順天堂"高良薑濃縮顆粒	濃縮顆粒劑	順天堂藥廠股份有限公司新店廠	高良薑	衛署藥製	046790	本品項許可證已註銷，依全民健康保險藥物給付項目及支付標準第6-1條之規定辦理，將取消給付。	113/09/01

176	A046791	"順天堂"菊花濃縮 類粒	濃縮類粒劑	順天堂藥廠股份有限公司新店廠	菊花	衛生藥製	046791	本品項許可證已註銷，依全民健康保險藥物給付項目及支付標準第6-1條之規定辦理，將取消給付。	113/09/01
177	A046792	"順天堂"艾葉濃縮 類粒	濃縮類粒劑	順天堂藥廠股份有限公司新店廠	艾葉	衛生藥製	046792	本品項許可證已註銷，依全民健康保險藥物給付項目及支付標準第6-1條之規定辦理，將取消給付。	113/09/01
178	A046793	"順天堂"薄荷葉濃縮 類粒	濃縮類粒劑	順天堂藥廠股份有限公司新店廠	薄荷葉	衛生藥製	046793	本品項許可證已註銷，依全民健康保險藥物給付項目及支付標準第6-1條之規定辦理，將取消給付。	113/09/01
179	A046794	"順天堂"藿香濃縮 類粒	濃縮類粒劑	順天堂藥廠股份有限公司新店廠	藿香	衛生藥製	046794	本品項許可證已註銷，依全民健康保險藥物給付項目及支付標準第6-1條之規定辦理，將取消給付。	113/09/01
180	A046796	"順天堂"艾實濃縮 類粒	濃縮類粒劑	順天堂藥廠股份有限公司新店廠	艾實	衛生藥製	046796	本品項許可證已註銷，依全民健康保險藥物給付項目及支付標準第6-1條之規定辦理，將取消給付。	113/09/01
181	A046798	"順天堂"荷葉濃縮 類粒	濃縮類粒劑	順天堂藥廠股份有限公司新店廠	荷葉	衛生藥製	046798	本品項許可證已註銷，依全民健康保險藥物給付項目及支付標準第6-1條之規定辦理，將取消給付。	113/09/01
182	A046800	"順天堂"柿蒂濃縮 類粒	濃縮類粒劑	順天堂藥廠股份有限公司新店廠	柿蒂	衛生藥製	046800	本品項許可證已註銷，依全民健康保險藥物給付項目及支付標準第6-1條之規定辦理，將取消給付。	113/09/01
183	A046801	"順天堂"青皮濃縮 類粒	濃縮類粒劑	順天堂藥廠股份有限公司新店廠	青皮	衛生藥製	046801	本品項許可證已註銷，依全民健康保險藥物給付項目及支付標準第6-1條之規定辦理，將取消給付。	113/09/01
184	A046802	"順天堂"青蒿濃縮 類粒	濃縮類粒劑	順天堂藥廠股份有限公司新店廠	青蒿	衛生藥製	046802	本品項許可證已註銷，依全民健康保險藥物給付項目及支付標準第6-1條之規定辦理，將取消給付。	113/09/01
185	A046803	"順天堂"栝樓仁濃縮 類粒	濃縮類粒劑	順天堂藥廠股份有限公司新店廠	栝樓仁	衛生藥製	046803	本品項許可證已註銷，依全民健康保險藥物給付項目及支付標準第6-1條之規定辦理，將取消給付。	113/09/01
186	A046806	"順天堂"枸杞子濃縮 類粒	濃縮類粒劑	順天堂藥廠股份有限公司新店廠	枸杞子	衛生藥製	046806	本品項許可證已註銷，依全民健康保險藥物給付項目及支付標準第6-1條之規定辦理，將取消給付。	113/09/01
187	A046807	"順天堂"車前子濃縮 類粒	濃縮類粒劑	順天堂藥廠股份有限公司新店廠	車前子	衛生藥製	046807	本品項許可證已註銷，依全民健康保險藥物給付項目及支付標準第6-1條之規定辦理，將取消給付。	113/09/01
188	A046808	"順天堂"鬱金濃縮 類粒	濃縮類粒劑	順天堂藥廠股份有限公司新店廠	鬱金	衛生藥製	046808	本品項許可證已註銷，依全民健康保險藥物給付項目及支付標準第6-1條之規定辦理，將取消給付。	113/09/01
189	A046809	"順天堂"海藻濃縮 類粒	濃縮類粒劑	順天堂藥廠股份有限公司新店廠	海藻	衛生藥製	046809	本品項許可證已註銷，依全民健康保險藥物給付項目及支付標準第6-1條之規定辦理，將取消給付。	113/09/01
190	A046811	"順天堂"麥芽濃縮 類粒	濃縮類粒劑	順天堂藥廠股份有限公司新店廠	麥芽	衛生藥製	046811	本品項許可證已註銷，依全民健康保險藥物給付項目及支付標準第6-1條之規定辦理，將取消給付。	113/09/01
191	A046812	"順天堂"薑黃濃縮 類粒	濃縮類粒劑	順天堂藥廠股份有限公司新店廠	薑黃	衛生藥製	046812	本品項許可證已註銷，依全民健康保險藥物給付項目及支付標準第6-1條之規定辦理，將取消給付。	113/09/01
192	A046813	"順天堂"常山濃縮 類粒	濃縮類粒劑	順天堂藥廠股份有限公司新店廠	常山	衛生藥製	046813	本品項許可證已註銷，依全民健康保險藥物給付項目及支付標準第6-1條之規定辦理，將取消給付。	113/09/01
193	A046817	"順天堂"射干濃縮 類粒	濃縮類粒劑	順天堂藥廠股份有限公司新店廠	射干	衛生藥製	046817	本品項許可證已註銷，依全民健康保險藥物給付項目及支付標準第6-1條之規定辦理，將取消給付。	113/09/01
194	A046818	"順天堂"益母草濃縮 類粒	濃縮類粒劑	順天堂藥廠股份有限公司新店廠	益母草	衛生藥製	046818	本品項許可證已註銷，依全民健康保險藥物給付項目及支付標準第6-1條之規定辦理，將取消給付。	113/09/01
195	A046820	"順天堂"蒲黃濃縮 類粒	濃縮類粒劑	順天堂藥廠股份有限公司新店廠	蒲黃	衛生藥製	046820	本品項許可證已註銷，依全民健康保險藥物給付項目及支付標準第6-1條之規定辦理，將取消給付。	113/09/01
196	A046822	"順天堂"馬鞭草濃縮 類粒	濃縮類粒劑	順天堂藥廠股份有限公司新店廠	馬鞭草	衛生藥製	046822	本品項許可證已註銷，依全民健康保險藥物給付項目及支付標準第6-1條之規定辦理，將取消給付。	113/09/01
197	A046823	"順天堂"蓮子濃縮 類粒	濃縮類粒劑	順天堂藥廠股份有限公司新店廠	蓮子	衛生藥製	046823	本品項許可證已註銷，依全民健康保險藥物給付項目及支付標準第6-1條之規定辦理，將取消給付。	113/09/01

198	A046825	"順天堂"地榆濃縮 顆粒	濃縮顆粒劑	順天堂藥廠股份有限公司 順天堂藥廠股份有限公司	地榆	衛署藥製	046825	本品項許可證已註銷，依全民健康保險藥物給付項目 及支付標準第6-1條之規定辦理，將取消給付。	113/09/01
199	A046827	"順天堂"沈香濃縮 顆粒	濃縮顆粒劑	順天堂藥廠股份有限公司 順天堂藥廠股份有限公司	沈香	衛署藥製	046827	本品項許可證已註銷，依全民健康保險藥物給付項目 及支付標準第6-1條之規定辦理，將取消給付。	113/09/01
200	A046828	"順天堂"海人草濃縮 顆粒	濃縮顆粒劑	順天堂藥廠股份有限公司 順天堂藥廠股份有限公司	海人草	衛署藥製	046828	本品項許可證已註銷，依全民健康保險藥物給付項目 及支付標準第6-1條之規定辦理，將取消給付。	113/09/01
201	A046832	"順天堂"烏柏濃縮 顆粒	濃縮顆粒劑	順天堂藥廠股份有限公司 順天堂藥廠股份有限公司	烏柏	衛署藥製	046832	本品項許可證已註銷，依全民健康保險藥物給付項目 及支付標準第6-1條之規定辦理，將取消給付。	113/09/01
202	A046833	"順天堂"烏梅濃縮 顆粒	濃縮顆粒劑	順天堂藥廠股份有限公司 順天堂藥廠股份有限公司	烏梅	衛署藥製	046833	本品項許可證已註銷，依全民健康保險藥物給付項目 及支付標準第6-1條之規定辦理，將取消給付。	113/09/01
203	A046834	"順天堂"紫苑濃縮 顆粒	濃縮顆粒劑	順天堂藥廠股份有限公司 順天堂藥廠股份有限公司	紫苑	衛署藥製	046834	本品項許可證已註銷，依全民健康保險藥物給付項目 及支付標準第6-1條之規定辦理，將取消給付。	113/09/01
204	A046835	"順天堂"貫眾濃縮 顆粒	濃縮顆粒劑	順天堂藥廠股份有限公司 順天堂藥廠股份有限公司	貫眾	衛署藥製	046835	本品項許可證已註銷，依全民健康保險藥物給付項目 及支付標準第6-1條之規定辦理，將取消給付。	113/09/01
205	A046837	"順天堂"蘇木濃縮 顆粒	濃縮顆粒劑	順天堂藥廠股份有限公司 順天堂藥廠股份有限公司	蘇木	衛署藥製	046837	本品項許可證已註銷，依全民健康保險藥物給付項目 及支付標準第6-1條之規定辦理，將取消給付。	113/09/01
206	A046838	"順天堂"蔓荊子濃縮 顆粒	濃縮顆粒劑	順天堂藥廠股份有限公司 順天堂藥廠股份有限公司	蔓荊子	衛署藥製	046838	本品項許可證已註銷，依全民健康保險藥物給付項目 及支付標準第6-1條之規定辦理，將取消給付。	113/09/01
207	A046839	"順天堂"栝樓實濃縮 顆粒	濃縮顆粒劑	順天堂藥廠股份有限公司 順天堂藥廠股份有限公司	栝樓實	衛署藥製	046839	本品項許可證已註銷，依全民健康保險藥物給付項目 及支付標準第6-1條之規定辦理，將取消給付。	113/09/01
208	A046842	"順天堂"升麻濃縮 顆粒	濃縮顆粒劑	順天堂藥廠股份有限公司 順天堂藥廠股份有限公司	升麻	衛署藥製	046842	本品項許可證已註銷，依全民健康保險藥物給付項目 及支付標準第6-1條之規定辦理，將取消給付。	113/09/01
209	A046843	"順天堂"獨活濃縮 顆粒	濃縮顆粒劑	順天堂藥廠股份有限公司 順天堂藥廠股份有限公司	獨活	衛署藥製	046843	本品項許可證已註銷，依全民健康保險藥物給付項目 及支付標準第6-1條之規定辦理，將取消給付。	113/09/01
210	A046844	"順天堂"薏苡仁濃縮 顆粒	濃縮顆粒劑	順天堂藥廠股份有限公司 順天堂藥廠股份有限公司	薏苡仁	衛署藥製	046844	本品項許可證已註銷，依全民健康保險藥物給付項目 及支付標準第6-1條之規定辦理，將取消給付。	113/09/01
211	A046846	"順天堂"檳榔濃縮 顆粒	濃縮顆粒劑	順天堂藥廠股份有限公司 順天堂藥廠股份有限公司	檳榔	衛署藥製	046846	本品項許可證已註銷，依全民健康保險藥物給付項目 及支付標準第6-1條之規定辦理，將取消給付。	113/09/01
212	A046847	"順天堂"龍膽濃縮 顆粒	濃縮顆粒劑	順天堂藥廠股份有限公司 順天堂藥廠股份有限公司	龍膽	衛署藥製	046847	本品項許可證已註銷，依全民健康保險藥物給付項目 及支付標準第6-1條之規定辦理，將取消給付。	113/09/01
213	A046848	"順天堂"厚朴濃縮 顆粒	濃縮顆粒劑	順天堂藥廠股份有限公司 順天堂藥廠股份有限公司	厚朴	衛署藥製	046848	本品項許可證已註銷，依全民健康保險藥物給付項目 及支付標準第6-1條之規定辦理，將取消給付。	113/09/01
214	A046851	"順天堂"延胡索濃縮 顆粒	濃縮顆粒劑	順天堂藥廠股份有限公司 順天堂藥廠股份有限公司	延胡索	衛署藥製	046851	本品項許可證已註銷，依全民健康保險藥物給付項目 及支付標準第6-1條之規定辦理，將取消給付。	113/09/01
215	A046852	"順天堂"麻黃濃縮 顆粒	濃縮顆粒劑	順天堂藥廠股份有限公司 順天堂藥廠股份有限公司	麻黃	衛署藥製	046852	本品項許可證已註銷，依全民健康保險藥物給付項目 及支付標準第6-1條之規定辦理，將取消給付。	113/09/01
216	A046853	"順天堂"生薑濃縮 顆粒	濃縮顆粒劑	順天堂藥廠股份有限公司 順天堂藥廠股份有限公司	生薑	衛署藥製	046853	本品項許可證已註銷，依全民健康保險藥物給付項目 及支付標準第6-1條之規定辦理，將取消給付。	113/09/01
217	A046855	"順天堂"烏藥濃縮 顆粒	濃縮顆粒劑	順天堂藥廠股份有限公司 順天堂藥廠股份有限公司	烏藥	衛署藥製	046855	本品項許可證已註銷，依全民健康保險藥物給付項目 及支付標準第6-1條之規定辦理，將取消給付。	113/09/01
218	A046856	"順天堂"山查濃縮 顆粒	濃縮顆粒劑	順天堂藥廠股份有限公司 順天堂藥廠股份有限公司	山查	衛署藥製	046856	本品項許可證已註銷，依全民健康保險藥物給付項目 及支付標準第6-1條之規定辦理，將取消給付。	113/09/01
219	A046859	"順天堂"桔梗濃縮 顆粒	濃縮顆粒劑	順天堂藥廠股份有限公司 順天堂藥廠股份有限公司	桔梗	衛署藥製	046859	本品項許可證已註銷，依全民健康保險藥物給付項目 及支付標準第6-1條之規定辦理，將取消給付。	113/09/01

220	A046861	"順天堂"辛夷濃縮 類劑	濃縮類劑劑	順天堂藥廠股份有限公司 順天堂藥廠股份有限公司	辛夷	衛生署藥製	046861	本品項許可證已註銷，依全民健康保險藥物給付項目及支付標準第6-1條之規定辦理，將取消給付。	113/09/01
221	A046875	"順天堂"天南星 類劑	濃縮類劑劑	順天堂藥廠股份有限公司 順天堂藥廠股份有限公司	天南星	衛生署藥製	046875	本品項許可證已註銷，依全民健康保險藥物給付項目及支付標準第6-1條之規定辦理，將取消給付。	113/09/01
222	A046878	"順天堂"竹茹濃縮 類劑	濃縮類劑劑	順天堂藥廠股份有限公司 順天堂藥廠股份有限公司	竹茹	衛生署藥製	046878	本品項許可證已註銷，依全民健康保險藥物給付項目及支付標準第6-1條之規定辦理，將取消給付。	113/09/01
223	A046879	"順天堂"番瀉葉濃縮 類劑	濃縮類劑劑	順天堂藥廠股份有限公司 順天堂藥廠股份有限公司	番瀉葉	衛生署藥製	046879	本品項許可證已註銷，依全民健康保險藥物給付項目及支付標準第6-1條之規定辦理，將取消給付。	113/09/01
224	A046881	"順天堂"牛蒡子 類劑	濃縮類劑劑	順天堂藥廠股份有限公司 順天堂藥廠股份有限公司	牛蒡子	衛生署藥製	046881	本品項許可證已註銷，依全民健康保險藥物給付項目及支付標準第6-1條之規定辦理，將取消給付。	113/09/01
225	A046882	"順天堂"石菖蒲 類劑	濃縮類劑劑	順天堂藥廠股份有限公司 順天堂藥廠股份有限公司	石菖蒲	衛生署藥製	046882	本品項許可證已註銷，依全民健康保險藥物給付項目及支付標準第6-1條之規定辦理，將取消給付。	113/09/01
226	A046884	"順天堂"山茱萸 類劑	濃縮類劑劑	順天堂藥廠股份有限公司 順天堂藥廠股份有限公司	山茱萸	衛生署藥製	046884	本品項許可證已註銷，依全民健康保險藥物給付項目及支付標準第6-1條之規定辦理，將取消給付。	113/09/01
227	A046886	"順天堂"火麻仁 類劑	濃縮類劑劑	順天堂藥廠股份有限公司 順天堂藥廠股份有限公司	火麻仁	衛生署藥製	046886	本品項許可證已註銷，依全民健康保險藥物給付項目及支付標準第6-1條之規定辦理，將取消給付。	113/09/01
228	A046887	"順天堂"前胡濃縮 類劑	濃縮類劑劑	順天堂藥廠股份有限公司 順天堂藥廠股份有限公司	前胡	衛生署藥製	046887	本品項許可證已註銷，依全民健康保險藥物給付項目及支付標準第6-1條之規定辦理，將取消給付。	113/09/01
229	A046888	"順天堂"淡竹葉 類劑	濃縮類劑劑	順天堂藥廠股份有限公司 順天堂藥廠股份有限公司	淡竹葉	衛生署藥製	046888	本品項許可證已註銷，依全民健康保險藥物給付項目及支付標準第6-1條之規定辦理，將取消給付。	113/09/01
230	A046889	"順天堂"三稜 類劑	濃縮類劑劑	順天堂藥廠股份有限公司 順天堂藥廠股份有限公司	三稜	衛生署藥製	046889	本品項許可證已註銷，依全民健康保險藥物給付項目及支付標準第6-1條之規定辦理，將取消給付。	113/09/01
231	A046893	"順天堂"槐花 類劑	濃縮類劑劑	順天堂藥廠股份有限公司 順天堂藥廠股份有限公司	槐花	衛生署藥製	046893	本品項許可證已註銷，依全民健康保險藥物給付項目及支付標準第6-1條之規定辦理，將取消給付。	113/09/01
232	A046894	"順天堂"白頭翁 類劑	濃縮類劑劑	順天堂藥廠股份有限公司 順天堂藥廠股份有限公司	白頭翁	衛生署藥製	046894	本品項許可證已註銷，依全民健康保險藥物給付項目及支付標準第6-1條之規定辦理，將取消給付。	113/09/01
233	A046895	"順天堂"旋覆花 類劑	濃縮類劑劑	順天堂藥廠股份有限公司 順天堂藥廠股份有限公司	旋覆花	衛生署藥製	046895	本品項許可證已註銷，依全民健康保險藥物給付項目及支付標準第6-1條之規定辦理，將取消給付。	113/09/01
234	A046896	"順天堂"菟絲子 類劑	濃縮類劑劑	順天堂藥廠股份有限公司 順天堂藥廠股份有限公司	菟絲子	衛生署藥製	046896	本品項許可證已註銷，依全民健康保險藥物給付項目及支付標準第6-1條之規定辦理，將取消給付。	113/09/01
235	A046897	"順天堂"木賊草 類劑	濃縮類劑劑	順天堂藥廠股份有限公司 順天堂藥廠股份有限公司	木賊草	衛生署藥製	046897	本品項許可證已註銷，依全民健康保險藥物給付項目及支付標準第6-1條之規定辦理，將取消給付。	113/09/01
236	A046904	"順天堂"大棗 類劑	濃縮類劑劑	順天堂藥廠股份有限公司 順天堂藥廠股份有限公司	大棗	衛生署藥製	046904	本品項許可證已註銷，依全民健康保險藥物給付項目及支付標準第6-1條之規定辦理，將取消給付。	113/09/01
237	A046905	"順天堂"陳皮 類劑	濃縮類劑劑	順天堂藥廠股份有限公司 順天堂藥廠股份有限公司	陳皮	衛生署藥製	046905	本品項許可證已註銷，依全民健康保險藥物給付項目及支付標準第6-1條之規定辦理，將取消給付。	113/09/01
238	A046907	"順天堂"茴香 類劑	濃縮類劑劑	順天堂藥廠股份有限公司 順天堂藥廠股份有限公司	茴香	衛生署藥製	046907	本品項許可證已註銷，依全民健康保險藥物給付項目及支付標準第6-1條之規定辦理，將取消給付。	113/09/01
239	A046908	"順天堂"熟地黃 類劑	濃縮類劑劑	順天堂藥廠股份有限公司 順天堂藥廠股份有限公司	熟地黃	衛生署藥製	046908	本品項許可證已註銷，依全民健康保險藥物給付項目及支付標準第6-1條之規定辦理，將取消給付。	113/09/01
240	A046909	"順天堂"山藥 類劑	濃縮類劑劑	順天堂藥廠股份有限公司 順天堂藥廠股份有限公司	山藥	衛生署藥製	046909	本品項許可證已註銷，依全民健康保險藥物給付項目及支付標準第6-1條之規定辦理，將取消給付。	113/09/01
241	A046913	"順天堂"漢防己 類劑	濃縮類劑劑	順天堂藥廠股份有限公司 順天堂藥廠股份有限公司	漢防己	衛生署藥製	046913	本品項許可證已註銷，依全民健康保險藥物給付項目及支付標準第6-1條之規定辦理，將取消給付。	113/09/01

242	A046916	"順天堂"荊芥濃縮類劑	濃縮類劑	順天堂藥廠股份有限公司新店廠	荊芥	衛署藥製	046916	本品項許可證已註銷，依全民健康保險藥物給付項目及支付標準第6-1條之規定辦理，將取消給付。	113/09/01
243	A046918	"順天堂"木通濃縮類劑	濃縮類劑	順天堂藥廠股份有限公司新店廠	木通	衛署藥製	046918	本品項許可證已註銷，依全民健康保險藥物給付項目及支付標準第6-1條之規定辦理，將取消給付。	113/09/01
244	A046922	"順天堂"桃仁濃縮類劑	濃縮類劑	順天堂藥廠股份有限公司新店廠	桃仁	衛署藥製	046922	本品項許可證已註銷，依全民健康保險藥物給付項目及支付標準第6-1條之規定辦理，將取消給付。	113/09/01
245	A046924	"順天堂"防風濃縮類劑	濃縮類劑	順天堂藥廠股份有限公司新店廠	防風	衛署藥製	046924	本品項許可證已註銷，依全民健康保險藥物給付項目及支付標準第6-1條之規定辦理，將取消給付。	113/09/01
246	A046927	"順天堂"栝樓根濃縮類劑	濃縮類劑	順天堂藥廠股份有限公司新店廠	栝樓根	衛署藥製	046927	本品項許可證已註銷，依全民健康保險藥物給付項目及支付標準第6-1條之規定辦理，將取消給付。	113/09/01
247	A046950	"順天堂"桂枝濃縮類劑	濃縮類劑	順天堂藥廠股份有限公司新店廠	桂枝	衛署藥製	046950	本品項許可證已註銷，依全民健康保險藥物給付項目及支付標準第6-1條之規定辦理，將取消給付。	113/09/01
248	A046953	"順天堂"香薷濃縮類劑	濃縮類劑	順天堂藥廠股份有限公司新店廠	香薷	衛署藥製	046953	本品項許可證已註銷，依全民健康保險藥物給付項目及支付標準第6-1條之規定辦理，將取消給付。	113/09/01
249	A046954	"順天堂"桂皮濃縮類劑	濃縮類劑	順天堂藥廠股份有限公司新店廠	桂皮	衛署藥製	046954	本品項許可證已註銷，依全民健康保險藥物給付項目及支付標準第6-1條之規定辦理，將取消給付。	113/09/01
250	A046955	"順天堂"秦皮濃縮類劑	濃縮類劑	順天堂藥廠股份有限公司新店廠	秦皮	衛署藥製	046955	本品項許可證已註銷，依全民健康保險藥物給付項目及支付標準第6-1條之規定辦理，將取消給付。	113/09/01
251	A046958	"順天堂"秦艽濃縮類劑	濃縮類劑	順天堂藥廠股份有限公司新店廠	秦艽	衛署藥製	046958	本品項許可證已註銷，依全民健康保險藥物給付項目及支付標準第6-1條之規定辦理，將取消給付。	113/09/01
252	A046959	"順天堂"菓本濃縮類劑	濃縮類劑	順天堂藥廠股份有限公司新店廠	菓本	衛署藥製	046959	本品項許可證已註銷，依全民健康保險藥物給付項目及支付標準第6-1條之規定辦理，將取消給付。	113/09/01
253	A046961	"順天堂"茜草濃縮類劑	濃縮類劑	順天堂藥廠股份有限公司新店廠	茜草	衛署藥製	046961	本品項許可證已註銷，依全民健康保險藥物給付項目及支付標準第6-1條之規定辦理，將取消給付。	113/09/01
254	A046969	"順天堂"丁香濃縮類劑	濃縮類劑	順天堂藥廠股份有限公司新店廠	丁香	衛署藥製	046969	本品項許可證已註銷，依全民健康保險藥物給付項目及支付標準第6-1條之規定辦理，將取消給付。	113/09/01
255	A046970	"順天堂"莢朮濃縮類劑	濃縮類劑	順天堂藥廠股份有限公司新店廠	莢朮	衛署藥製	046970	本品項許可證已註銷，依全民健康保險藥物給付項目及支付標準第6-1條之規定辦理，將取消給付。	113/09/01
256	A046974	"順天堂"鈎藤鈎濃縮類劑	濃縮類劑	順天堂藥廠股份有限公司新店廠	鈎藤鈎	衛署藥製	046974	本品項許可證已註銷，依全民健康保險藥物給付項目及支付標準第6-1條之規定辦理，將取消給付。	113/09/01
257	A046975	"順天堂"木香濃縮類劑	濃縮類劑	順天堂藥廠股份有限公司新店廠	木香	衛署藥製	046975	本品項許可證已註銷，依全民健康保險藥物給付項目及支付標準第6-1條之規定辦理，將取消給付。	113/09/01
258	A046976	"順天堂"紫蘇葉濃縮類劑	濃縮類劑	順天堂藥廠股份有限公司新店廠	紫蘇葉	衛署藥製	046976	本品項許可證已註銷，依全民健康保險藥物給付項目及支付標準第6-1條之規定辦理，將取消給付。	113/09/01
259	A047034	"順天堂"枇杷葉濃縮類劑	濃縮類劑	順天堂藥廠股份有限公司新店廠	枇杷葉	衛署藥製	047034	本品項許可證已註銷，依全民健康保險藥物給付項目及支付標準第6-1條之規定辦理，將取消給付。	113/09/01
260	A001139	"順天堂"蓮鬚濃縮類劑	濃縮類劑	順天堂藥廠股份有限公司新店廠	蓮鬚	衛署藥製	001139	本品項許可證已註銷，依全民健康保險藥物給付項目及支付標準第6-1條之規定辦理，將取消給付。	113/09/01

全民健康保險藥品項目明細表(中藥複方)

項次	健保代碼	中文名稱	劑型	製造廠名稱	藥材名/基準方名	證別	證號	初核說明	生效日期
1	A033144	"順天堂"胃苓湯濃縮類劑	濃縮類劑	順天堂藥廠股份有限公司新店廠	胃苓湯	衛署藥製	033144	本品項許可證已註銷，依全民健康保險藥物給付項目及支付標準第6-1條之規定辦理，將取消給付。	113/09/01

2	A013453	"順天堂"疏鑿飲 縮散	濃縮散劑	順天堂藥廠股份有 限公司新店廠	順天堂藥廠股份有 限公司新店廠	疏鑿飲子	衛署藥製	013453	本品項許可證已註銷，依全民健康保險藥物給付項目 及支付標準第6-1條之規定辦理，將取消給付。	113/09/01
3	A013559	"順天堂"桂枝芍藥 知母湯濃縮類劑	濃縮類劑	順天堂藥廠股份有 限公司新店廠	順天堂藥廠股份有 限公司新店廠	桂枝芍藥知母湯	衛署藥製	013559	本品項許可證已註銷，依全民健康保險藥物給付項目 及支付標準第6-1條之規定辦理，將取消給付。	113/09/01
4	A013842	"順天堂"蠲痺湯 縮散	濃縮散劑	順天堂藥廠股份有 限公司新店廠	順天堂藥廠股份有 限公司新店廠	蠲痺湯	衛署藥製	013842	本品項許可證已註銷，依全民健康保險藥物給付項目 及支付標準第6-1條之規定辦理，將取消給付。	113/09/01
5	A014067	"順天堂"止嗽散 縮散	濃縮散劑	順天堂藥廠股份有 限公司新店廠	順天堂藥廠股份有 限公司新店廠	止嗽散	衛署藥製	014067	本品項許可證已註銷，依全民健康保險藥物給付項目 及支付標準第6-1條之規定辦理，將取消給付。	113/09/01
6	A015711	"順天堂"瀉黃散 縮散	濃縮散劑	順天堂藥廠股份有 限公司新店廠	順天堂藥廠股份有 限公司新店廠	瀉黃散	衛署藥製	015711	本品項許可證已註銷，依全民健康保險藥物給付項目 及支付標準第6-1條之規定辦理，將取消給付。	113/09/01
7	A016528	"順天堂"滋陰降火 湯濃縮散	濃縮散劑	順天堂藥廠股份有 限公司新店廠	順天堂藥廠股份有 限公司新店廠	滋陰降火湯	衛署藥製	016528	本品項許可證已註銷，依全民健康保險藥物給付項目 及支付標準第6-1條之規定辦理，將取消給付。	113/09/01
8	A020029	"順天堂"杞菊地黃 丸濃縮類劑	濃縮類劑	順天堂藥廠股份有 限公司新店廠	順天堂藥廠股份有 限公司新店廠	杞菊地黃丸	衛署藥製	020029	本品項許可證已註銷，依全民健康保險藥物給付項目 及支付標準第6-1條之規定辦理，將取消給付。	113/09/01
9	A020031	"順天堂"厚朴七物 湯濃縮類劑	濃縮類劑	順天堂藥廠股份有 限公司新店廠	順天堂藥廠股份有 限公司新店廠	厚朴七物湯	衛署藥製	020031	本品項許可證已註銷，依全民健康保險藥物給付項目 及支付標準第6-1條之規定辦理，將取消給付。	113/09/01
10	A020032	"順天堂"厚朴七物 湯濃縮散	濃縮散劑	順天堂藥廠股份有 限公司新店廠	順天堂藥廠股份有 限公司新店廠	厚朴七物湯	衛署藥製	020032	本品項許可證已註銷，依全民健康保險藥物給付項目 及支付標準第6-1條之規定辦理，將取消給付。	113/09/01
11	A021420	"順天堂"聖愈湯 縮類劑	濃縮類劑	順天堂藥廠股份有 限公司新店廠	順天堂藥廠股份有 限公司新店廠	聖愈湯	衛署藥製	021420	本品項許可證已註銷，依全民健康保險藥物給付項目 及支付標準第6-1條之規定辦理，將取消給付。	113/09/01
12	A023247	"順天堂"當歸芍藥 散濃縮類劑	濃縮類劑	順天堂藥廠股份有 限公司中廠	順天堂藥廠股份有 限公司中廠	當歸芍藥散	衛署藥製	023247	本品項許可證已註銷，依全民健康保險藥物給付項目 及支付標準第6-1條之規定辦理，將取消給付。	113/09/01
13	A023800	"順天堂"杏蘇飲(幼 科)濃縮散	濃縮散劑	順天堂藥廠股份有 限公司中廠	順天堂藥廠股份有 限公司中廠	兒科杏蘇飲	衛署藥製	023800	本品項許可證已註銷，依全民健康保險藥物給付項目 及支付標準第6-1條之規定辦理，將取消給付。	113/09/01
14	A029995	"順天堂"四君子湯 濃縮類劑	濃縮類劑	順天堂藥廠股份有 限公司新店廠	順天堂藥廠股份有 限公司新店廠	四君子湯	衛署藥製	029995	本品項許可證已註銷，依全民健康保險藥物給付項目 及支付標準第6-1條之規定辦理，將取消給付。	113/09/01
15	A030008	"順天堂"鉤藤散 縮類劑	濃縮類劑	順天堂藥廠股份有 限公司新店廠	順天堂藥廠股份有 限公司新店廠	鉤藤散	衛署藥製	030008	本品項許可證已註銷，依全民健康保險藥物給付項目 及支付標準第6-1條之規定辦理，將取消給付。	113/09/01
16	A030010	"順天堂"清心蓮子 飲濃縮散	濃縮散劑	順天堂藥廠股份有 限公司新店廠	順天堂藥廠股份有 限公司新店廠	清心蓮子飲	衛署藥製	030010	本品項許可證已註銷，依全民健康保險藥物給付項目 及支付標準第6-1條之規定辦理，將取消給付。	113/09/01
17	A030016	"順天堂"荊芥連翹 湯濃縮散	濃縮散劑	順天堂藥廠股份有 限公司新店廠	順天堂藥廠股份有 限公司新店廠	荊芥連翹湯	衛署藥製	030016	本品項許可證已註銷，依全民健康保險藥物給付項目 及支付標準第6-1條之規定辦理，將取消給付。	113/09/01
18	A030018	"順天堂"防己黃耆 湯濃縮散	濃縮散劑	順天堂藥廠股份有 限公司中廠	順天堂藥廠股份有 限公司中廠	防己黃耆湯	衛署藥製	030018	本品項許可證已註銷，依全民健康保險藥物給付項目 及支付標準第6-1條之規定辦理，將取消給付。	113/09/01
19	A030022	"順天堂"茵陳五苓 散濃縮散	濃縮散劑	順天堂藥廠股份有 限公司新店廠	順天堂藥廠股份有 限公司新店廠	茵陳五苓散	衛署藥製	030022	本品項許可證已註銷，依全民健康保險藥物給付項目 及支付標準第6-1條之規定辦理，將取消給付。	113/09/01
20	A030024	"順天堂"華蓋散 縮散	濃縮散劑	順天堂藥廠股份有 限公司新店廠	順天堂藥廠股份有 限公司新店廠	華蓋散	衛署藥製	030024	本品項許可證已註銷，依全民健康保險藥物給付項目 及支付標準第6-1條之規定辦理，將取消給付。	113/09/01
21	A030029	"順天堂"川芎茶調 散濃縮散	濃縮散劑	順天堂藥廠股份有 限公司新店廠	順天堂藥廠股份有 限公司新店廠	川芎茶調散	衛署藥製	030029	本品項許可證已註銷，依全民健康保險藥物給付項目 及支付標準第6-1條之規定辦理，將取消給付。	113/09/01
22	A030031	"順天堂"烏藥順氣 散濃縮散	濃縮散劑	順天堂藥廠股份有 限公司新店廠	順天堂藥廠股份有 限公司新店廠	烏藥順氣散	衛署藥製	030031	本品項許可證已註銷，依全民健康保險藥物給付項目 及支付標準第6-1條之規定辦理，將取消給付。	113/09/01
23	A030037	"順天堂"柴葛解肌 湯濃縮類劑	濃縮類劑	順天堂藥廠股份有 限公司新店廠	順天堂藥廠股份有 限公司新店廠	柴葛解肌湯	衛署藥製	030037	本品項許可證已註銷，依全民健康保險藥物給付項目 及支付標準第6-1條之規定辦理，將取消給付。	113/09/01

24	A030045	"順天堂"夏甘草湯 濃縮散劑	順天堂藥廠股份有限公司 新中店	順天堂藥廠股份有限公司 新中店	夏甘草湯	衛生藥製	030045	本品項許可證已註銷，依全民健康保險藥物給付項目及支付標準第6-1條之規定辦理，將取消給付。	113/09/01
25	A030049	"順天堂"參蘇飲 濃縮散劑	順天堂藥廠股份有限公司 新中店	順天堂藥廠股份有限公司 新中店	參蘇飲	衛生藥製	030049	本品項許可證已註銷，依全民健康保險藥物給付項目及支付標準第6-1條之規定辦理，將取消給付。	113/09/01
26	A030050	"順天堂"蘇子降氣湯 濃縮散劑	順天堂藥廠股份有限公司 新中店	順天堂藥廠股份有限公司 新中店	蘇子降氣散	衛生藥製	030050	本品項許可證已註銷，依全民健康保險藥物給付項目及支付標準第6-1條之規定辦理，將取消給付。	113/09/01
27	A030102	"順天堂"竹葉石膏湯 濃縮散劑	順天堂藥廠股份有限公司 新中店	順天堂藥廠股份有限公司 新中店	竹葉石膏湯	衛生藥製	030102	本品項許可證已註銷，依全民健康保險藥物給付項目及支付標準第6-1條之規定辦理，將取消給付。	113/09/01
28	A030103	"順天堂"銀翹散 濃縮散劑	順天堂藥廠股份有限公司 新中店	順天堂藥廠股份有限公司 新中店	銀翹散	衛生藥製	030103	本品項許可證已註銷，依全民健康保險藥物給付項目及支付標準第6-1條之規定辦理，將取消給付。	113/09/01
29	A030108	"順天堂"桂枝加芍藥湯 濃縮散劑	順天堂藥廠股份有限公司 新中店	順天堂藥廠股份有限公司 新中店	桂枝加芍藥湯	衛生藥製	030108	本品項許可證已註銷，依全民健康保險藥物給付項目及支付標準第6-1條之規定辦理，將取消給付。	113/09/01
30	A030112	"順天堂"芍藥湯 濃縮散劑	順天堂藥廠股份有限公司 新中店	順天堂藥廠股份有限公司 新中店	芍藥湯	衛生藥製	030112	本品項許可證已註銷，依全民健康保險藥物給付項目及支付標準第6-1條之規定辦理，將取消給付。	113/09/01
31	A030114	"順天堂"柴胡桂枝乾薑湯 濃縮散劑	順天堂藥廠股份有限公司 新中店	順天堂藥廠股份有限公司 新中店	柴胡桂枝乾薑湯	衛生藥製	030114	本品項許可證已註銷，依全民健康保險藥物給付項目及支付標準第6-1條之規定辦理，將取消給付。	113/09/01
32	A030130	"順天堂"加味八仙湯 濃縮散劑	順天堂藥廠股份有限公司 新中店	順天堂藥廠股份有限公司 新中店	加味八仙湯	衛生藥製	030130	本品項許可證已註銷，依全民健康保險藥物給付項目及支付標準第6-1條之規定辦理，將取消給付。	113/09/01
33	A030132	"順天堂"甘薑味辛夏仁湯 濃縮散劑	順天堂藥廠股份有限公司 新中店	順天堂藥廠股份有限公司 新中店	甘薑味辛夏仁湯	衛生藥製	030132	本品項許可證已註銷，依全民健康保險藥物給付項目及支付標準第6-1條之規定辦理，將取消給付。	113/09/01
34	A030135	"順天堂"六和湯 濃縮散劑	順天堂藥廠股份有限公司 新中店	順天堂藥廠股份有限公司 新中店	六和湯	衛生藥製	030135	本品項許可證已註銷，依全民健康保險藥物給付項目及支付標準第6-1條之規定辦理，將取消給付。	113/09/01
35	A030138	"順天堂"導水茯苓湯 濃縮散劑	順天堂藥廠股份有限公司 新中店	順天堂藥廠股份有限公司 新中店	導水茯苓湯	衛生藥製	030138	本品項許可證已註銷，依全民健康保險藥物給付項目及支付標準第6-1條之規定辦理，將取消給付。	113/09/01
36	A030141	"順天堂"木防己湯 濃縮散劑	順天堂藥廠股份有限公司 新中店	順天堂藥廠股份有限公司 新中店	木防己湯	衛生藥製	030141	本品項許可證已註銷，依全民健康保險藥物給付項目及支付標準第6-1條之規定辦理，將取消給付。	113/09/01
37	A030142	"順天堂"二朮湯 濃縮散劑	順天堂藥廠股份有限公司 新中店	順天堂藥廠股份有限公司 新中店	二朮湯	衛生藥製	030142	本品項許可證已註銷，依全民健康保險藥物給付項目及支付標準第6-1條之規定辦理，將取消給付。	113/09/01
38	A030149	"順天堂"葛根黃芩黃連湯 濃縮散劑	順天堂藥廠股份有限公司 新中店	順天堂藥廠股份有限公司 新中店	葛根黃芩黃連湯	衛生藥製	030149	本品項許可證已註銷，依全民健康保險藥物給付項目及支付標準第6-1條之規定辦理，將取消給付。	113/09/01
39	A030152	"順天堂"女科柏子仁丸 濃縮散劑	順天堂藥廠股份有限公司 新中店	順天堂藥廠股份有限公司 新中店	女科柏子仁	衛生藥製	030152	本品項許可證已註銷，依全民健康保險藥物給付項目及支付標準第6-1條之規定辦理，將取消給付。	113/09/01
40	A030154	"順天堂"五女煎湯 濃縮散劑	順天堂藥廠股份有限公司 新中店	順天堂藥廠股份有限公司 新中店	五女煎	衛生藥製	030154	本品項許可證已註銷，依全民健康保險藥物給付項目及支付標準第6-1條之規定辦理，將取消給付。	113/09/01
41	A030157	"順天堂"人參敗毒散 濃縮散劑	順天堂藥廠股份有限公司 新中店	順天堂藥廠股份有限公司 新中店	人參敗毒散	衛生藥製	030157	本品項許可證已註銷，依全民健康保險藥物給付項目及支付標準第6-1條之規定辦理，將取消給付。	113/09/01
42	A030158	"順天堂"柴陷湯 濃縮散劑	順天堂藥廠股份有限公司 新中店	順天堂藥廠股份有限公司 新中店	柴陷湯	衛生藥製	030158	本品項許可證已註銷，依全民健康保險藥物給付項目及支付標準第6-1條之規定辦理，將取消給付。	113/09/01
43	A030166	"順天堂"大青龍湯 濃縮散劑	順天堂藥廠股份有限公司 新中店	順天堂藥廠股份有限公司 新中店	大青龍湯	衛生藥製	030166	本品項許可證已註銷，依全民健康保險藥物給付項目及支付標準第6-1條之規定辦理，將取消給付。	113/09/01
44	A030173	"順天堂"溫清飲 濃縮散劑	順天堂藥廠股份有限公司 新中店	順天堂藥廠股份有限公司 新中店	溫清飲(解毒四物湯)	衛生藥製	030173	本品項許可證已註銷，依全民健康保險藥物給付項目及支付標準第6-1條之規定辦理，將取消給付。	113/09/01
45	A030175	"順天堂"神祕湯 濃縮散劑	順天堂藥廠股份有限公司 新中店	順天堂藥廠股份有限公司 新中店	神祕湯	衛生藥製	030175	本品項許可證已註銷，依全民健康保險藥物給付項目及支付標準第6-1條之規定辦理，將取消給付。	113/09/01



46	A030179	"順天堂"清心蓮子飲濃縮顆粒劑	濃縮顆粒劑	順天堂藥廠股份有限公司新工廠	順天堂藥廠股份有限公司新工廠	清心蓮子飲	衛生藥製	030179	本品項許可證已註銷，依全民健康保險藥物給付項目及支付標準第6-1條之規定辦理，將取消給付。	113/09/01
47	A030180	"順天堂"清涼飲濃縮顆粒劑	濃縮顆粒劑	順天堂藥廠股份有限公司新工廠	順天堂藥廠股份有限公司新工廠	清涼散	衛生藥製	030180	本品項許可證已註銷，依全民健康保險藥物給付項目及支付標準第6-1條之規定辦理，將取消給付。	113/09/01
48	A030183	"順天堂"桂枝湯濃縮顆粒劑	濃縮顆粒劑	順天堂藥廠股份有限公司新工廠	順天堂藥廠股份有限公司新工廠	桂枝湯	衛生藥製	030183	本品項許可證已註銷，依全民健康保險藥物給付項目及支付標準第6-1條之規定辦理，將取消給付。	113/09/01
49	A030196	"順天堂"荊芥連翹湯濃縮顆粒劑	濃縮顆粒劑	順天堂藥廠股份有限公司新工廠	順天堂藥廠股份有限公司新工廠	荊芥連翹湯	衛生藥製	030196	本品項許可證已註銷，依全民健康保險藥物給付項目及支付標準第6-1條之規定辦理，將取消給付。	113/09/01
50	A030198	"順天堂"排膿散濃縮散劑	濃縮散劑	順天堂藥廠股份有限公司新工廠	順天堂藥廠股份有限公司新工廠	排膿散	衛生藥製	030198	本品項許可證已註銷，依全民健康保險藥物給付項目及支付標準第6-1條之規定辦理，將取消給付。	113/09/01
51	A030208	"順天堂"桂枝加芍藥湯濃縮顆粒劑	濃縮顆粒劑	順天堂藥廠股份有限公司新工廠	順天堂藥廠股份有限公司新工廠	桂枝加芍藥湯	衛生藥製	030208	本品項許可證已註銷，依全民健康保險藥物給付項目及支付標準第6-1條之規定辦理，將取消給付。	113/09/01
52	A030213	"順天堂"半夏瀉心湯濃縮顆粒劑	濃縮顆粒劑	順天堂藥廠股份有限公司新工廠	順天堂藥廠股份有限公司新工廠	半夏瀉心湯	衛生藥製	030213	本品項許可證已註銷，依全民健康保險藥物給付項目及支付標準第6-1條之規定辦理，將取消給付。	113/09/01
53	A030214	"順天堂"三黃瀉心湯濃縮顆粒劑	濃縮顆粒劑	順天堂藥廠股份有限公司新工廠	順天堂藥廠股份有限公司新工廠	三黃瀉心湯	衛生藥製	030214	本品項許可證已註銷，依全民健康保險藥物給付項目及支付標準第6-1條之規定辦理，將取消給付。	113/09/01
54	A030215	"順天堂"十味香薷飲濃縮散劑	濃縮散劑	順天堂藥廠股份有限公司新工廠	順天堂藥廠股份有限公司新工廠	十味香薷飲	衛生藥製	030215	本品項許可證已註銷，依全民健康保險藥物給付項目及支付標準第6-1條之規定辦理，將取消給付。	113/09/01
55	A030224	"順天堂"葛根湯濃縮散劑	濃縮散劑	順天堂藥廠股份有限公司新工廠	順天堂藥廠股份有限公司新工廠	葛根湯	衛生藥製	030224	本品項許可證已註銷，依全民健康保險藥物給付項目及支付標準第6-1條之規定辦理，將取消給付。	113/09/01
56	A030230	"順天堂"大黃牡丹皮湯濃縮顆粒劑	濃縮顆粒劑	順天堂藥廠股份有限公司新工廠	順天堂藥廠股份有限公司新工廠	大黃牡丹皮湯	衛生藥製	030230	本品項許可證已註銷，依全民健康保險藥物給付項目及支付標準第6-1條之規定辦理，將取消給付。	113/09/01
57	A030236	"順天堂"六君子湯濃縮散劑	濃縮散劑	順天堂藥廠股份有限公司新工廠	順天堂藥廠股份有限公司新工廠	六君子湯(丸)	衛生藥製	030236	本品項許可證已註銷，依全民健康保險藥物給付項目及支付標準第6-1條之規定辦理，將取消給付。	113/09/01
58	A030245	"順天堂"八珍湯濃縮散劑	濃縮散劑	順天堂藥廠股份有限公司新工廠	順天堂藥廠股份有限公司新工廠	八珍湯(丸)	衛生藥製	030245	本品項許可證已註銷，依全民健康保險藥物給付項目及支付標準第6-1條之規定辦理，將取消給付。	113/09/01
59	A030247	"順天堂"金鎖固精丸濃縮散劑	濃縮散劑	順天堂藥廠股份有限公司新工廠	順天堂藥廠股份有限公司新工廠	金鎖固精丸	衛生藥製	030247	本品項許可證已註銷，依全民健康保險藥物給付項目及支付標準第6-1條之規定辦理，將取消給付。	113/09/01
60	A030248	"順天堂"人參養榮湯濃縮散劑	濃縮散劑	順天堂藥廠股份有限公司新工廠	順天堂藥廠股份有限公司新工廠	人參養榮湯(丸)	衛生藥製	030248	本品項許可證已註銷，依全民健康保險藥物給付項目及支付標準第6-1條之規定辦理，將取消給付。	113/09/01
61	A030250	"順天堂"九味羌活湯濃縮顆粒劑	濃縮顆粒劑	順天堂藥廠股份有限公司新工廠	順天堂藥廠股份有限公司新工廠	九味羌活湯	衛生藥製	030250	本品項許可證已註銷，依全民健康保險藥物給付項目及支付標準第6-1條之規定辦理，將取消給付。	113/09/01
62	A030251	"順天堂"參蘇飲濃縮散劑	濃縮散劑	順天堂藥廠股份有限公司新工廠	順天堂藥廠股份有限公司新工廠	參蘇飲	衛生藥製	030251	本品項許可證已註銷，依全民健康保險藥物給付項目及支付標準第6-1條之規定辦理，將取消給付。	113/09/01
63	A030255	"順天堂"十味敗毒湯濃縮散劑	濃縮散劑	順天堂藥廠股份有限公司新工廠	順天堂藥廠股份有限公司新工廠	十味敗毒散	衛生藥製	030255	本品項許可證已註銷，依全民健康保險藥物給付項目及支付標準第6-1條之規定辦理，將取消給付。	113/09/01
64	A030397	"順天堂"小建中湯濃縮散劑	濃縮散劑	順天堂藥廠股份有限公司新工廠	順天堂藥廠股份有限公司新工廠	小建中湯	衛生藥製	030397	本品項許可證已註銷，依全民健康保險藥物給付項目及支付標準第6-1條之規定辦理，將取消給付。	113/09/01
65	A030469	"順天堂"麻黃湯濃縮散劑	濃縮散劑	順天堂藥廠股份有限公司新工廠	順天堂藥廠股份有限公司新工廠	麻黃湯	衛生藥製	030469	本品項許可證已註銷，依全民健康保險藥物給付項目及支付標準第6-1條之規定辦理，將取消給付。	113/09/01
66	A030470	"順天堂"銀翹散濃縮散劑	濃縮散劑	順天堂藥廠股份有限公司新工廠	順天堂藥廠股份有限公司新工廠	銀翹散	衛生藥製	030470	本品項許可證已註銷，依全民健康保險藥物給付項目及支付標準第6-1條之規定辦理，將取消給付。	113/09/01
67	A030471	"順天堂"安中散濃縮散劑	濃縮散劑	順天堂藥廠股份有限公司新工廠	順天堂藥廠股份有限公司新工廠	安中散	衛生藥製	030471	本品項許可證已註銷，依全民健康保險藥物給付項目及支付標準第6-1條之規定辦理，將取消給付。	113/09/01

68	A030472	"順天堂"麻杏甘石湯濃縮錠	濃縮錠劑	順天堂藥廠股份有限公司中廠	麻杏甘石湯	衛署藥製	030472	本品項許可證已註銷，依全民健康保險藥物給付項目及支付標準第6-1條之規定辦理，將取消給付。	113/09/01
69	A030476	"順天堂"五苓散濃縮錠	濃縮錠劑	順天堂藥廠股份有限公司中廠	五苓散	衛署藥製	030476	本品項許可證已註銷，依全民健康保險藥物給付項目及支付標準第6-1條之規定辦理，將取消給付。	113/09/01
70	A030480	"順天堂"大柴胡湯濃縮錠	濃縮錠劑	順天堂藥廠股份有限公司中廠	大柴胡湯	衛署藥製	030480	本品項許可證已註銷，依全民健康保險藥物給付項目及支付標準第6-1條之規定辦理，將取消給付。	113/09/01
71	A030482	"順天堂"桂枝茯苓丸濃縮錠	濃縮錠劑	順天堂藥廠股份有限公司中廠	桂枝茯苓丸	衛署藥製	030482	本品項許可證已註銷，依全民健康保險藥物給付項目及支付標準第6-1條之規定辦理，將取消給付。	113/09/01
72	A030483	"順天堂"平胃散濃縮錠	濃縮錠劑	順天堂藥廠股份有限公司中廠	平胃散(丸)	衛署藥製	030483	本品項許可證已註銷，依全民健康保險藥物給付項目及支付標準第6-1條之規定辦理，將取消給付。	113/09/01
73	A030484	"順天堂"茵陳蒿湯濃縮錠	濃縮錠劑	順天堂藥廠股份有限公司中廠	茵陳蒿湯	衛署藥製	030484	本品項許可證已註銷，依全民健康保險藥物給付項目及支付標準第6-1條之規定辦理，將取消給付。	113/09/01
74	A030489	"順天堂"十味敗毒散濃縮錠	濃縮錠劑	順天堂藥廠股份有限公司中廠	十味敗毒散	衛署藥製	030489	本品項許可證已註銷，依全民健康保險藥物給付項目及支付標準第6-1條之規定辦理，將取消給付。	113/09/01
75	A030491	"順天堂"越婢加朮湯濃縮錠	濃縮錠劑	順天堂藥廠股份有限公司中廠	越婢加朮湯	衛署藥製	030491	本品項許可證已註銷，依全民健康保險藥物給付項目及支付標準第6-1條之規定辦理，將取消給付。	113/09/01
76	A030492	"順天堂"柴胡桂枝湯濃縮錠	濃縮錠劑	順天堂藥廠股份有限公司中廠	柴胡桂枝湯	衛署藥製	030492	本品項許可證已註銷，依全民健康保險藥物給付項目及支付標準第6-1條之規定辦理，將取消給付。	113/09/01
77	A030493	"順天堂"桑菊飲濃縮錠	濃縮錠劑	順天堂藥廠股份有限公司中廠	桑菊飲	衛署藥製	030493	本品項許可證已註銷，依全民健康保險藥物給付項目及支付標準第6-1條之規定辦理，將取消給付。	113/09/01
78	A030494	"順天堂"半夏厚朴湯濃縮錠	濃縮錠劑	順天堂藥廠股份有限公司中廠	半夏厚朴湯	衛署藥製	030494	本品項許可證已註銷，依全民健康保險藥物給付項目及支付標準第6-1條之規定辦理，將取消給付。	113/09/01
79	A030495	"順天堂"神秘湯濃縮錠	濃縮錠劑	順天堂藥廠股份有限公司中廠	神秘湯	衛署藥製	030495	本品項許可證已註銷，依全民健康保險藥物給付項目及支付標準第6-1條之規定辦理，將取消給付。	113/09/01
80	A030496	"順天堂"苓桂朮甘湯濃縮錠	濃縮錠劑	順天堂藥廠股份有限公司中廠	苓桂朮甘湯	衛署藥製	030496	本品項許可證已註銷，依全民健康保險藥物給付項目及支付標準第6-1條之規定辦理，將取消給付。	113/09/01
81	A030497	"順天堂"厚朴溫中湯濃縮錠	濃縮錠劑	順天堂藥廠股份有限公司中廠	厚朴溫中湯	衛署藥製	030497	本品項許可證已註銷，依全民健康保險藥物給付項目及支付標準第6-1條之規定辦理，將取消給付。	113/09/01
82	A030498	"順天堂"十全大補湯濃縮錠	濃縮錠劑	順天堂藥廠股份有限公司中廠	十全大補湯(丸)	衛署藥製	030498	本品項許可證已註銷，依全民健康保險藥物給付項目及支付標準第6-1條之規定辦理，將取消給付。	113/09/01
83	A030500	"順天堂"六君子湯濃縮錠	濃縮錠劑	順天堂藥廠股份有限公司中廠	六君子湯(丸)	衛署藥製	030500	本品項許可證已註銷，依全民健康保險藥物給付項目及支付標準第6-1條之規定辦理，將取消給付。	113/09/01
84	A030501	"順天堂"香蘇散濃縮錠	濃縮錠劑	順天堂藥廠股份有限公司中廠	香蘇散	衛署藥製	030501	本品項許可證已註銷，依全民健康保險藥物給付項目及支付標準第6-1條之規定辦理，將取消給付。	113/09/01
85	A030502	"順天堂"參朮冬湯濃縮錠	濃縮錠劑	順天堂藥廠股份有限公司中廠	參朮冬湯	衛署藥製	030502	本品項許可證已註銷，依全民健康保險藥物給付項目及支付標準第6-1條之規定辦理，將取消給付。	113/09/01
86	A030503	"順天堂"黃連湯濃縮錠	濃縮錠劑	順天堂藥廠股份有限公司中廠	黃連湯	衛署藥製	030503	本品項許可證已註銷，依全民健康保險藥物給付項目及支付標準第6-1條之規定辦理，將取消給付。	113/09/01
87	A030675	"順天堂"理中湯濃縮錠	濃縮錠劑	順天堂藥廠股份有限公司中廠	理中湯	衛署藥製	030675	本品項許可證已註銷，依全民健康保險藥物給付項目及支付標準第6-1條之規定辦理，將取消給付。	113/09/01
88	A030677	"順天堂"五淋散濃縮錠	濃縮錠劑	順天堂藥廠股份有限公司中廠	五淋散	衛署藥製	030677	本品項許可證已註銷，依全民健康保險藥物給付項目及支付標準第6-1條之規定辦理，將取消給付。	113/09/01
89	A030680	"順天堂"五淋散濃縮錠	濃縮錠劑	順天堂藥廠股份有限公司中廠	五淋散	衛署藥製	030680	本品項許可證已註銷，依全民健康保險藥物給付項目及支付標準第6-1條之規定辦理，將取消給付。	113/09/01

90	A032039	"順天堂"清肺湯濃縮散	濃縮散劑	順天堂藥廠股份有限公司中藥	清肺湯	衛署藥製	032039	本品項許可證已註銷，依全民健康保險藥物給付項目及支付標準第6-1條之規定辦理，將取消給付。	113/09/01
91	A037711	"順天堂"香蘇散濃縮散	濃縮散劑	順天堂藥廠股份有限公司新店廠	香蘇散	衛署藥製	037711	本品項許可證已註銷，依全民健康保險藥物給付項目及支付標準第6-1條之規定辦理，將取消給付。	113/09/01
92	A037724	"順天堂"普濟消毒飲濃縮散	濃縮散劑	順天堂藥廠股份有限公司新店廠	普濟消毒飲	衛署藥製	037724	本品項許可證已註銷，依全民健康保險藥物給付項目及支付標準第6-1條之規定辦理，將取消給付。	113/09/01
93	A037726	"順天堂"五積散濃縮散	濃縮散劑	順天堂藥廠股份有限公司新店廠	五積散	衛署藥製	037726	本品項許可證已註銷，依全民健康保險藥物給付項目及支付標準第6-1條之規定辦理，將取消給付。	113/09/01
94	A037729	"順天堂"蒼以仁湯濃縮散	濃縮散劑	順天堂藥廠股份有限公司中藥	蒼以仁湯	衛署藥製	037729	本品項許可證已註銷，依全民健康保險藥物給付項目及支付標準第6-1條之規定辦理，將取消給付。	113/09/01
95	A037742	"順天堂"十味香薷飲濃縮散	濃縮散劑	順天堂藥廠股份有限公司新店廠	十味香薷飲	衛署藥製	037742	本品項許可證已註銷，依全民健康保險藥物給付項目及支付標準第6-1條之規定辦理，將取消給付。	113/09/01
96	A037753	"順天堂"白頭翁湯濃縮散	濃縮散劑	順天堂藥廠股份有限公司新店廠	白頭翁湯	衛署藥製	037753	本品項許可證已註銷，依全民健康保險藥物給付項目及支付標準第6-1條之規定辦理，將取消給付。	113/09/01
97	A037756	"順天堂"香蘇散濃縮散	濃縮散劑	順天堂藥廠股份有限公司中藥	香蘇散	衛署藥製	037756	本品項許可證已註銷，依全民健康保險藥物給付項目及支付標準第6-1條之規定辦理，將取消給付。	113/09/01
98	A037758	"順天堂"白虎加人參湯濃縮散	濃縮散劑	順天堂藥廠股份有限公司新店廠	白虎加人參湯	衛署藥製	037758	本品項許可證已註銷，依全民健康保險藥物給付項目及支付標準第6-1條之規定辦理，將取消給付。	113/09/01
99	A037766	"順天堂"治瀉固本丸濃縮散	濃縮散劑	順天堂藥廠股份有限公司新店廠	治瀉固本丸	衛署藥製	037766	本品項許可證已註銷，依全民健康保險藥物給付項目及支付標準第6-1條之規定辦理，將取消給付。	113/09/01
100	A037769	"順天堂"清胃散濃縮散	濃縮散劑	順天堂藥廠股份有限公司新店廠	清胃散	衛署藥製	037769	本品項許可證已註銷，依全民健康保險藥物給付項目及支付標準第6-1條之規定辦理，將取消給付。	113/09/01
101	A037773	"順天堂"大建中湯濃縮散	濃縮散劑	順天堂藥廠股份有限公司新店廠	大建中湯	衛署藥製	037773	本品項許可證已註銷，依全民健康保險藥物給付項目及支付標準第6-1條之規定辦理，將取消給付。	113/09/01
102	A037782	"順天堂"人參養榮湯濃縮散	濃縮散劑	順天堂藥廠股份有限公司新店廠	人參養榮湯	衛署藥製	037782	本品項許可證已註銷，依全民健康保險藥物給付項目及支付標準第6-1條之規定辦理，將取消給付。	113/09/01
103	A045194	"順天堂"芍藥甘草湯濃縮散	濃縮散劑	順天堂藥廠股份有限公司新店廠	芍藥甘草湯	衛署藥製	045194	本品項許可證已註銷，依全民健康保險藥物給付項目及支付標準第6-1條之規定辦理，將取消給付。	113/09/01
104	A045197	"順天堂"大柴胡湯濃縮散	濃縮散劑	順天堂藥廠股份有限公司新店廠	大柴胡湯	衛署藥製	045197	本品項許可證已註銷，依全民健康保險藥物給付項目及支付標準第6-1條之規定辦理，將取消給付。	113/09/01
105	A045199	"順天堂"小建中湯濃縮散	濃縮散劑	順天堂藥廠股份有限公司新店廠	小建中湯	衛署藥製	045199	本品項許可證已註銷，依全民健康保險藥物給付項目及支付標準第6-1條之規定辦理，將取消給付。	113/09/01
106	A045425	"順天堂"柴胡桂枝湯濃縮散	濃縮散劑	順天堂藥廠股份有限公司新店廠	柴胡桂枝湯	衛署藥製	045425	本品項許可證已註銷，依全民健康保險藥物給付項目及支付標準第6-1條之規定辦理，將取消給付。	113/09/01
107	A045497	"順天堂"普濟消毒湯濃縮散	濃縮散劑	順天堂藥廠股份有限公司新店廠	普濟消毒湯	衛署藥製	045497	本品項許可證已註銷，依全民健康保險藥物給付項目及支付標準第6-1條之規定辦理，將取消給付。	113/09/01
108	A045535	"順天堂"柴陷湯濃縮散	濃縮散劑	順天堂藥廠股份有限公司新店廠	柴陷湯	衛署藥製	045535	本品項許可證已註銷，依全民健康保險藥物給付項目及支付標準第6-1條之規定辦理，將取消給付。	113/09/01
109	A045656	"順天堂"柴胡加龍骨牡蠣湯濃縮散	濃縮散劑	順天堂藥廠股份有限公司新店廠	柴胡加龍骨牡蠣湯	衛署藥製	045656	本品項許可證已註銷，依全民健康保險藥物給付項目及支付標準第6-1條之規定辦理，將取消給付。	113/09/01
110	A045929	"順天堂"桂枝茯苓丸濃縮散	濃縮散劑	順天堂藥廠股份有限公司新店廠	桂枝茯苓丸	衛署藥製	045929	本品項許可證已註銷，依全民健康保險藥物給付項目及支付標準第6-1條之規定辦理，將取消給付。	113/09/01
111	A046335	"順天堂"清涼散濃縮散	濃縮散劑	順天堂藥廠股份有限公司新店廠	清涼散	衛署藥製	046335	本品項許可證已註銷，依全民健康保險藥物給付項目及支付標準第6-1條之規定辦理，將取消給付。	113/09/01

112	A030040	"順天堂"酸棗仁湯濃縮散	濃縮散劑	順天堂藥廠股份有限公司新店廠	酸棗仁湯	衛署藥製	030040	本品項許可證已註銷，依全民健康保險藥物給付項目及支付標準第6-1條之規定辦理，將取消給付。	113/09/01
113	A037727	"順天堂"清鼻湯濃縮散	濃縮散劑	順天堂藥廠股份有限公司新店廠	清鼻湯	衛署藥製	037727	本品項許可證已註銷，依全民健康保險藥物給付項目及支付標準第6-1條之規定辦理，將取消給付。	113/09/01
114	A029393	"勝昌"半夏瀉心湯濃縮散	濃縮散劑	勝昌製藥廠股份有限公司中壢廠	半夏瀉心湯	衛署藥製	029393	本品項許可證已註銷，依全民健康保險藥物給付項目及支付標準第6-1條之規定辦理，將取消給付。	113/09/01
115	A030113	"順天堂"敗毒散濃縮顆粒	濃縮顆粒劑	順天堂藥廠股份有限公司新店廠	敗毒散	衛署藥製	030113	本品項許可證已註銷，依全民健康保險藥物給付項目及支付標準第6-1條之規定辦理，將取消給付。	113/09/01