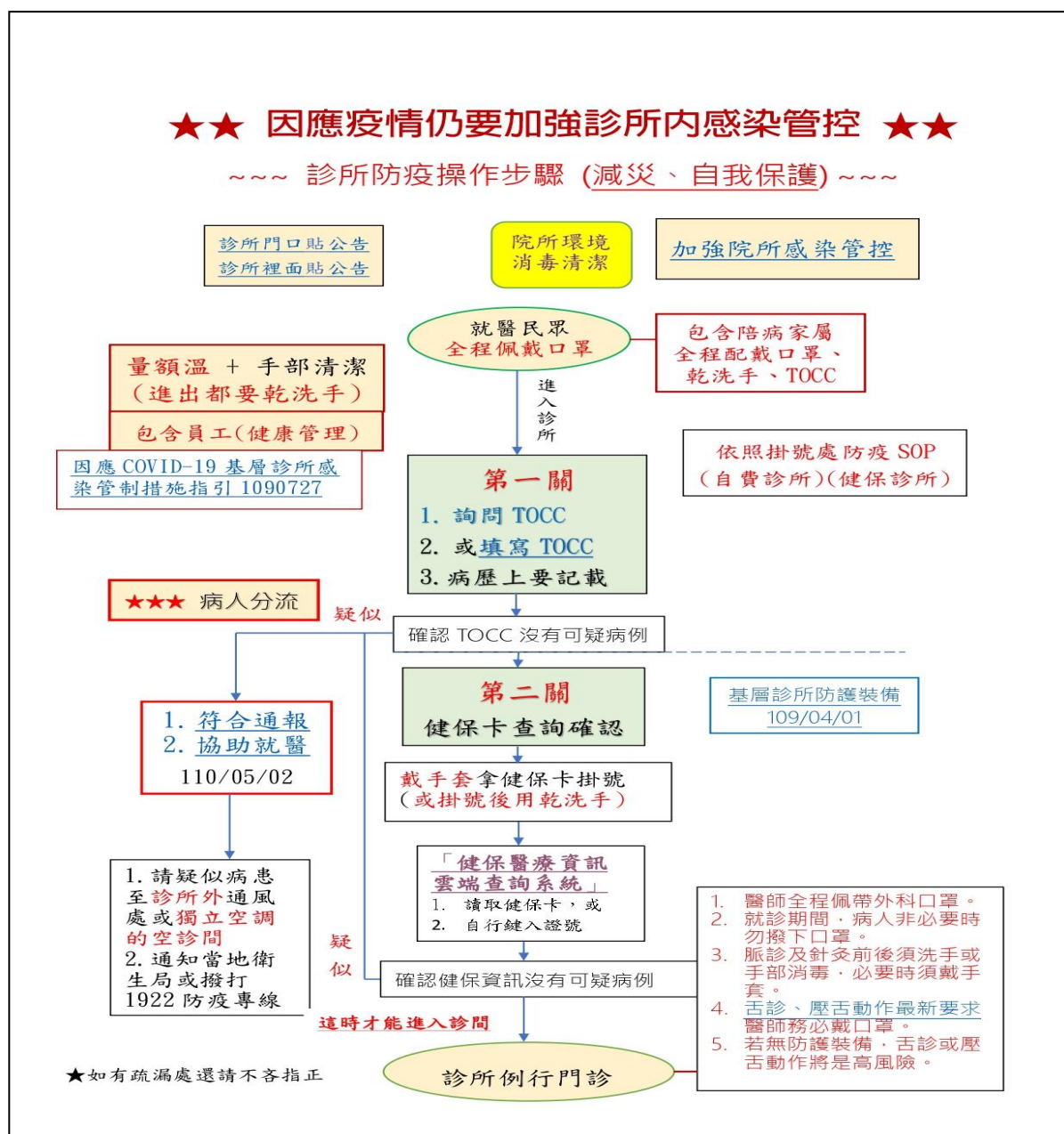




〈防疫快訊〉 -- 2021/05/02



中醫診所防疫操作步驟 1100502

「特定地區旅遊及接觸史」VPN 查詢作業使用者手冊

〈疫情快訊〉

案1134公共場所活動史		
日期	時間	地點
4/27	11:30-12:10	搭乘254公車
	12:20 (領錢)	7-11京復門市 台北市光復北路11巷44號
	12:30-14:30 (用餐)	巴雷巴雷印度餐廳 台北市松山區光復北路12號1樓
	14:50-15:30	搭乘672公車
4/28	12:50-13:25	搭乘262公車往返住家及公司
4/29	22:50-23:20	

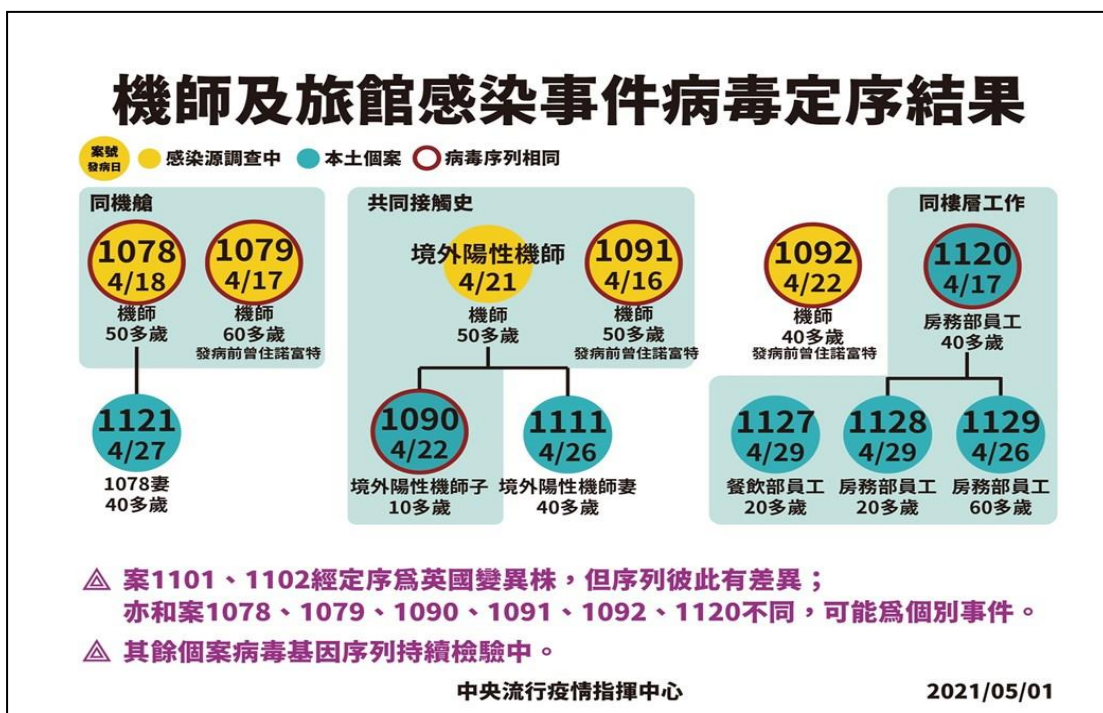
案1136公共場所活動史		
日期	時間	地點
4/26 至 4/28	調查中	往返住家及公司 去程:捷運(頂溪-古亭-西門)-轉公車 (成都路-先嗇宮) 回程:調查中
4/26	19:25-20:30 (用餐)	72度C舒肥健康餐 新北市永和區保平路9號

◆ 曾出入相關場所民眾應請進行自我健康監測,若於5/12前出現發燒、上呼吸道、腹瀉、嗅味覺異常等症狀,應佩戴口罩,儘速至就近指定社區採檢院所就醫,不得搭乘大眾運輸。

◆ 就醫時請主動告知接觸史、旅遊史、職業暴露、周遭其他人是否有類似症狀等。

◆ 相關疑問請撥打1922。

中央流行疫情指揮中心 2021/05/02



案1129公共場所活動史

日期	時間	地點
4/23	13:00-13:40	大嘉義得火雞肉飯 嘉義縣中埔鄉12鄰12-3號
	15:10-15:40	阿里山小森林農園露營區
4/24	04:00-06:45	阿里山森林遊樂區 曾搭阿里山小火車看日出
4/25	10:00-10:50	奮起湖老街
	13:20-16:00	北港代天宮及朝天宮週邊 阿成熱炒、日香珍醬餅店 三代古味黑糖挫冰
4/26	06:55-07:50	機捷台北車站(A1) 至機場旅館站(A14a)
	17:40-17:55	機捷機場旅館站(A14a) 至坑口站(A11)

- ◆曾出入相關場所民眾應請進行自我健康監測，若於5/10前出現發燒、上呼吸道、腹瀉、嗅味覺異常等症狀，應佩戴口罩，儘速至就近指定社區採檢院所就醫，不得搭乘大眾運輸。
- ◆就醫時請主動告知接觸史、旅遊史、職業暴露、周遭其他人是否有類似症狀等。
- ◆相關疑問請撥打1922。

中央流行疫情指揮中心

2021/05/01

案1128公共場所活動史

日期	時間	地點
4/27	12:50-13:05	市民公車GR線, 菓林站 至捷運坑口站(A11)
	13:05-13:30	捷運坑口站(A11) 至第二航廈站(A13)
	13:30-14:00	第二航廈停留
	14:00-14:20	捷運第二航廈站(A13) 至機場旅館站(A14a)
4/28	約09:00 (用餐)	就是漢堡早餐店 桃園市大園區三民路二段635號
	10:20-11:20	亞通703, 菓林站 至中壢火車站
	11:50-13:00 (按摩)	海越生活館 桃園市中壢區新興路42之1號
	13:00-13:40 (用餐)	四海遊龍 中壢店 桃園市中壢區中山路106號
	14:30	亞通703, 中壢火車站 至菓林站

- ◆曾出入相關場所民眾應請進行自我健康監測，若於5/12前出現發燒、上呼吸道、腹瀉、嗅味覺異常等症狀，應佩戴口罩，儘速至就近指定社區採檢院所就醫，不得搭乘大眾運輸。
- ◆就醫時請主動告知接觸史、旅遊史、職業暴露、周遭其他人是否有類似症狀等。
- ◆相關疑問請撥打1922。

中央流行疫情指揮中心
2021/05/01更新

案1127公共場所活動史

日期	時間	地點
4/27	06:20-06:40 (用餐)	三明治先生 桃園市中壢區新中北路34巷5號
	16:50-18:00 (用餐)	等等法式甜點 桃園市中壢區環北路195號
	18:20-18:35 (購物)	大潤發中壢店 桃園市中壢區中北路二段468號
4/28	15:10-16:20 (洗衣)	智能自助洗衣店 桃園市中壢區日新路1號
	16:30-17:20 (用餐)	小和屋食堂 桃園市中壢區實踐路102號

- ◆曾出入相關場所民眾應請進行自我健康監測，若於5/12前出現發燒、上呼吸道、腹瀉、嗅味覺異常等症狀，應佩戴口罩，儘速至就近指定社區採檢院所就醫，不得搭乘大眾運輸。
- ◆就醫時請主動告知接觸史、旅遊史、職業暴露、周遭其他人是否有類似症狀等。
- ◆相關疑問請撥打1922。

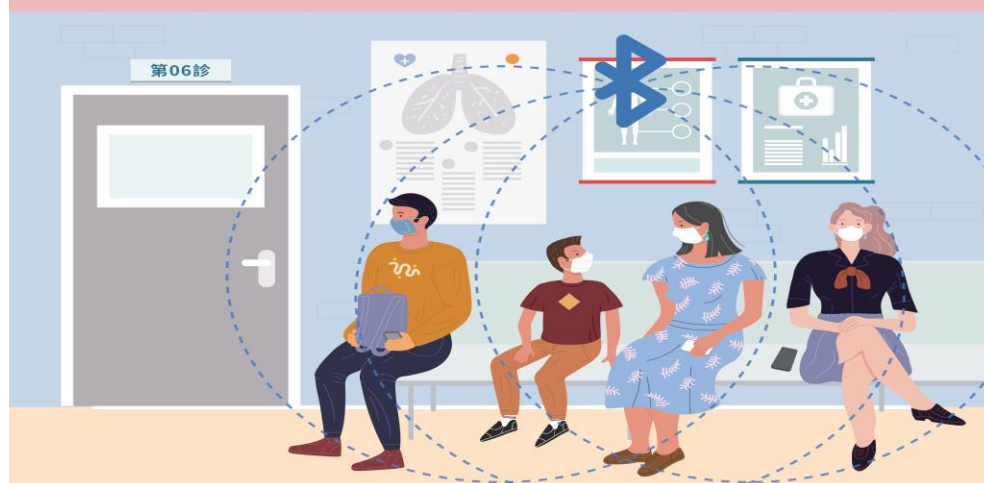
中央流行疫情指揮中心

2021/05/01更新V.2

共同防疫守護臺灣 立即下載 臺灣社交距離App

不需註冊帳號 不會擷取使用者資訊 不用上傳個人資料

臺灣社交距離App藉由藍牙訊號強弱，掌握與COVID-19病例接觸情形，且不會追蹤使用者足跡，隱私保護優於歐盟一般資料保護規範(GDPR)，可安心下載使用。



保護您與您的家人
減少疫情擴散機會

中央流行疫情指揮中心 關心您
Central Epidemic Command Center



App Store

Google Play

廣告

- ★★ [「臺灣社交距離 App」使用教學\(影片檔\)](#)
- ★★ [「臺灣社交距離 App」衛生局取得驗證碼流程教學](#)
- ★★ [「臺灣社交距離 App」常見問答集\(醫院工作人員版\)](#)
- ★★ [「臺灣社交距離 App」教學簡報](#)
- ★★ [「臺灣社交距離 App」衛生局取得驗證碼流程](#)

- ★★ [指揮中心因應本次防疫旅宿員工確診事件，將進行相關應變措施及防疫旅宿總體檢](#)
- ★★ [5月3日起開放實施計畫第一類至第三類同住者以及所有醫事機構工作人員接種 COVID-19 疫苗](#)
- ★★ [因應近期發生數名本土確診病例，請醫師加強 COVID-19 疑似個案之通報及採檢\(疾病管制署致醫界通函第 451 號\)](#)

109/05/02 [今日新增 1 例境外](#)，[4 例本土](#)
109/05/01 [今日新增 3 例境外](#)，[1 例本土](#)

<防疫公告>

★★★ [防疫速訊 11017 期 2021 年 04 月 27 日 - 0428 新增](#)

<<[會務佈告欄舊資訊區](#) & [疫情舊資訊區](#)>>

[會務佈告欄 2021/04/30](#)

★註:文字點擊後會連結到相關的訊息頁面